

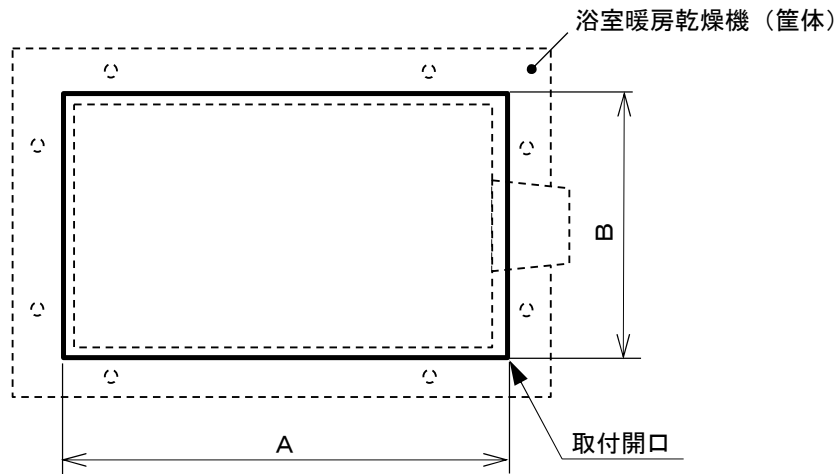
1. 対象部材

浴室暖房乾燥機（温水式）

略称：CjK 換気乾燥機

2. 標準（共通）化の部位

標準（共通）化の部位を図1に示す。



A：取付開口長辺寸法  
B：取付開口短辺寸法

図1－標準（共通）化の部位

3. 寸法・形状

図1の各部位の寸法を表1に示す。

表1－各部位の寸法

単位：mm

項目	寸法		
	①	②	③
A：取付開口長辺寸法	560	480	410
B：取付開口短辺寸法	430	440	285

4. 表示方法

部材・印刷物・電子媒体などに、長期使用対応部材であることを表示する。  
または、“CjK”マークを表示する。

5. 特記事項

5.1 関連部材が具備すべき条件

- ・取り付ける浴室天井の厚みおよび下地や補強は浴室暖房乾燥機の指定に合致していること。
- ・天井固定や吊り下げ等、固定に関する事項は対応する浴室暖房乾燥機に適合すること。
- ・設置方式は先付け設置と後付け設置に区分され、図2に示す納まりとなる。
- ・開口部と浴室暖房乾燥機の納まりおよび建築の懐高さとの関係は図2に示す通りである。

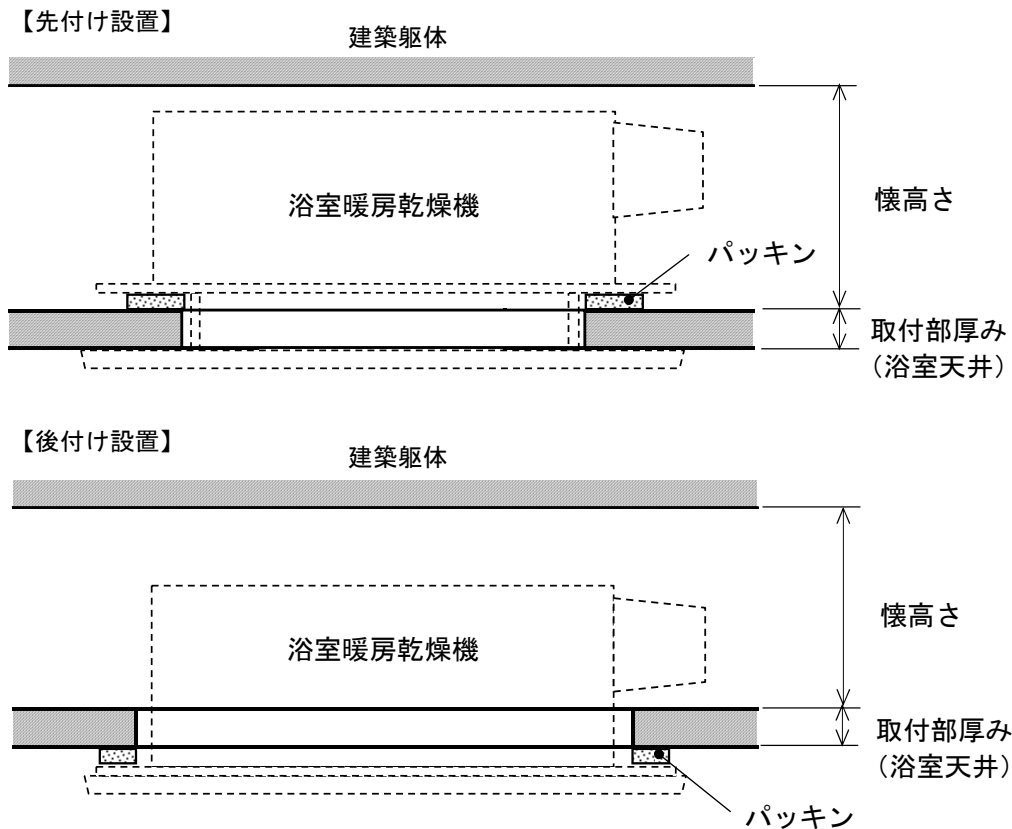


図2 - 浴室暖房乾燥機と建築の納まり

## 6. 解説

- ・標準化の対象部位を以下により取付開口寸法とした。
  - ①浴室暖房乾燥機は大手ガス会社より取付開口寸法が指定され決まっている。
  - ②電気式と互換性を有す取付開口寸法のものも販売されている。
  - ③浴室暖房乾燥機の種類は取付開口寸法に合わせて準備されている。
  - ④長期使用するために必要な互換性を取付開口寸法とし、各社が留意している。

## 7. 共通事項

### 7.1 寸法について

寸法は基準値を示し、公差・許容差を表すものではない。

### 7.2 交換について

交換については、専門知識を有する者が行うことを推奨する。

注記) 専門知識を有する者とは：専門的知識、技術、経験を有する者である。