

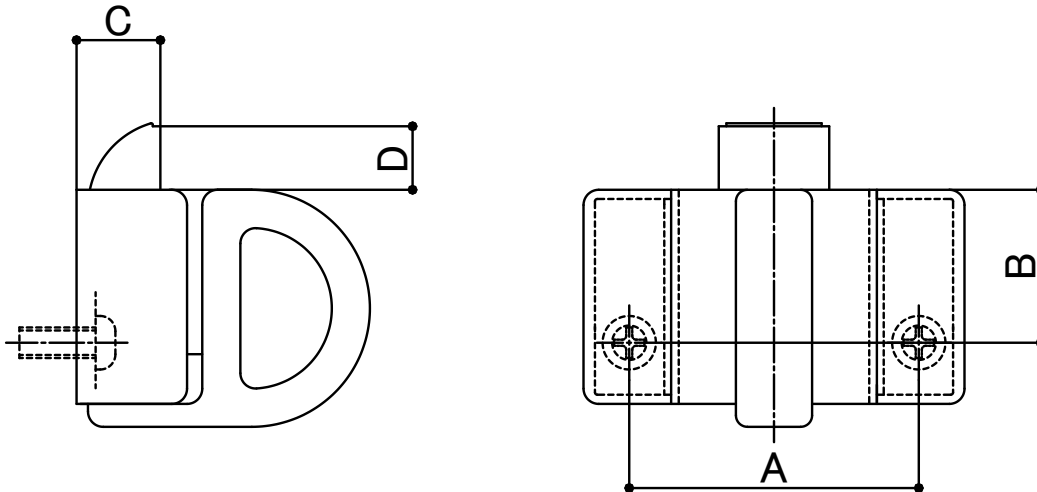
1. 対象部材

樹脂内倒し窓用トップラッチ

略称：CjK ラッチ

2. 標準(共通)化の部位

標準(共通)化の部位を図1に示す。



- A：取付ねじ穴ピッチ
- B：取付ねじ中心からケース上部の寸法
- C：ラッチのはたらき代
- D：ケース上部からラッチ上部の寸法

図1－標準(共通)化の部位

3. 寸法・形状

図1の各部位の寸法を表1に示す。

表1－各部位の寸法

単位：mm

項目	寸法
A：取付ねじ穴ピッチ	3 3
B：取付ねじ中心からケース上部の寸法	1 5
C：ラッチのはたらき代	1 3
D：ケース上部からラッチ上部の寸法	1 0

4. 表示方法

部材・印刷物・電子媒体などに、長期使用対応部材であることを表示する。
または、“CjK”マークを表示する。

5. 特記事項

5.1 取付ねじ

取付ねじは、呼びM4とする。

6. 解説

特に無し

7. 共通事項

7.1 寸法について

寸法は基準値を示し、公差・許容差を表すものではない。

7.2 交換について

交換については、専門知識を有する者が行うことを推奨する。

注記) 専門知識を有する者とは：専門的知識、技術、経験を有する者である。