

1. 対象部材

玄関ドア用フランス落としツボ

略称：CjK フランス落としツボ

2. 標準(共通)化の部位

標準(共通)化の部位を図1に示す。

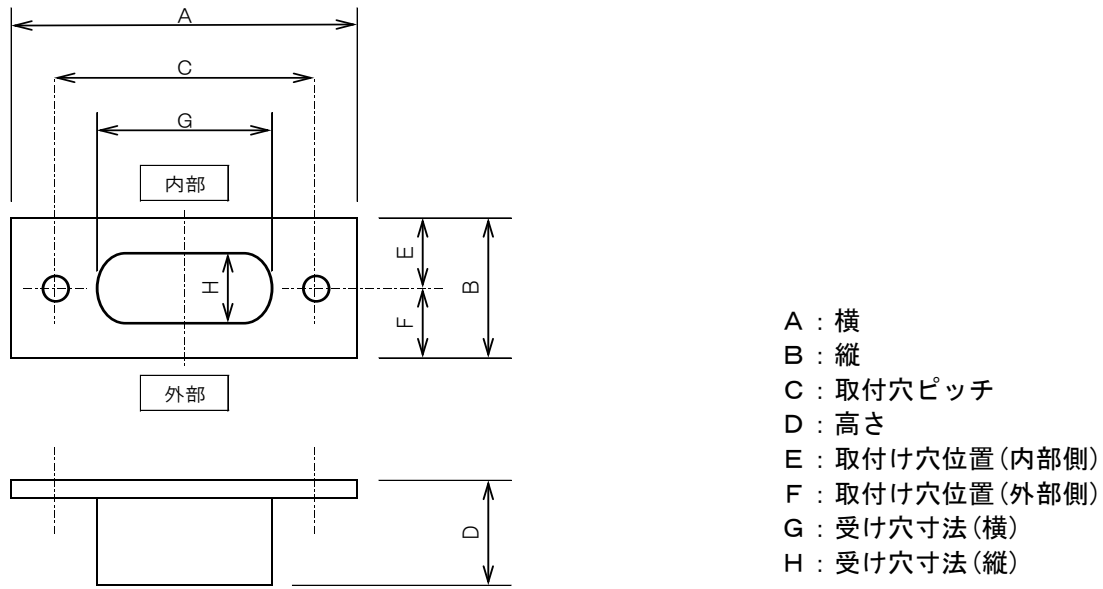


図1－標準(共通)化の部位

3. 寸法・形状

図1の各部位の寸法を表1に示す。

表1－各部位の寸法

単位：mm

項目	寸法		
	①	②	③
A : 横	71	75	58
B : 縦	34.5	27	23
C : 取付け穴ピッチ	54	60	45
D : 高さ	21.8	16	17
E : 取付け穴位置(内部側)	19	13.5	11.5
F : 取付け穴位置(外部側)	15.5	13.5	11.5
G : 受け穴寸法(横)	34	39.5	30
H : 受け穴寸法(縦)	13		12

4. 表示方法

部材・印刷物・電子媒体などに、長期使用対応部材であることを表示する。  
または、“CjK”マークを表示する。

## 5. 特記事項

特に無し

## 6. 解説

フランス落としツボの種類によっては、受け穴位置の調整機構を有している場合もあるが、調整機構の有無は問わないこととした。

原則として、フランス落としツボの受け穴位置は、部材の中央に配置されているものとするが、調整機構を有している場合があるため、受け穴位置の寸法の標準化はしないこととした。

## 7. 共通事項

### 7.1 寸法について

寸法は基準値を示し、公差・許容差を表すものではない。

### 7.2 交換について

交換については、専門知識を有する者が行うことを推奨する。

注記) 専門知識を有する者とは：専門的知識、技術、経験を有する者である。