

1. 対象部材  
ねじ穴キャップ 略称：CjK ねじ穴キャップ
2. 標準(共通)化の部位  
標準(共通)化の部位を図1に示す。

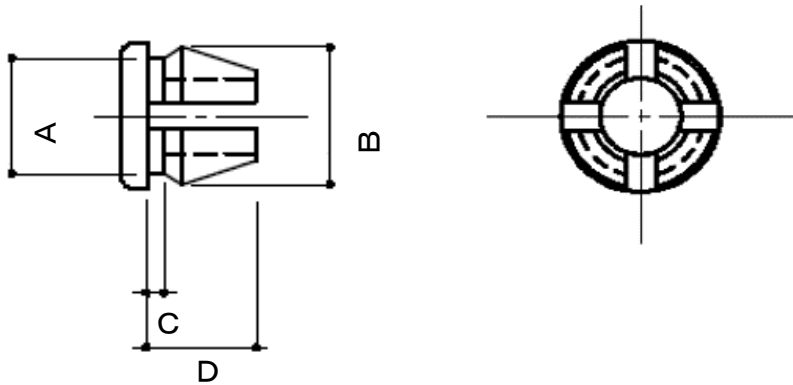


図1－標準(共通)化の部位

3. 寸法・形状  
図1の各部位の寸法を表1に示す。

表1－各部位の寸法

※丸穴タイプ 単位：mm

項目	φ8用		φ10用				
A：くび径	7.5 ≤ A ≤ 7.8		9.5 ≤ A ≤ 9.8 (10.5)				
B：挿入部(最大部)径	8.8 ≤ B ≤ 9.0		10.8 ≤ B ≤ 12.0				
C：くび高さ	1.1	2.0	1.3	1.5	1.7	2.0	
D：挿入部長さ	8.2	5.3	7.0	5.9	4.5	5.8	8.0

( )内はくび部が斜めの場合の最大寸法

※長穴タイプ 単位：mm

項目	φ9×19用
A：くび径	8.5 (9.4) × 18.5 (19.4)
B：挿入部(最大部)径	10 × 20
C：くび高さ	2.0
D：挿入部長さ	3.5

( )内はくび部が斜めの場合の最大寸法

4. 表示方法  
部材・印刷物・電子媒体などに、長期使用対応部材であることを表示する。  
または、“CjK”マークを表示する。
5. 特記事項  
5.1 対象の範囲  
アルミ製及びアルミ樹脂複合製引違いサッシ・玄関引き戸用とする。
6. 解説  
特に無し

## 7. 共通事項

### 7.1 寸法について

寸法は基準値を示し、公差・許容差を表すものではない。

### 7.2 交換について

交換については、専門知識を有する者が行うことを推奨する。

注記) 専門知識を有する者とは：専門的知識、技術、経験を有する者である。