

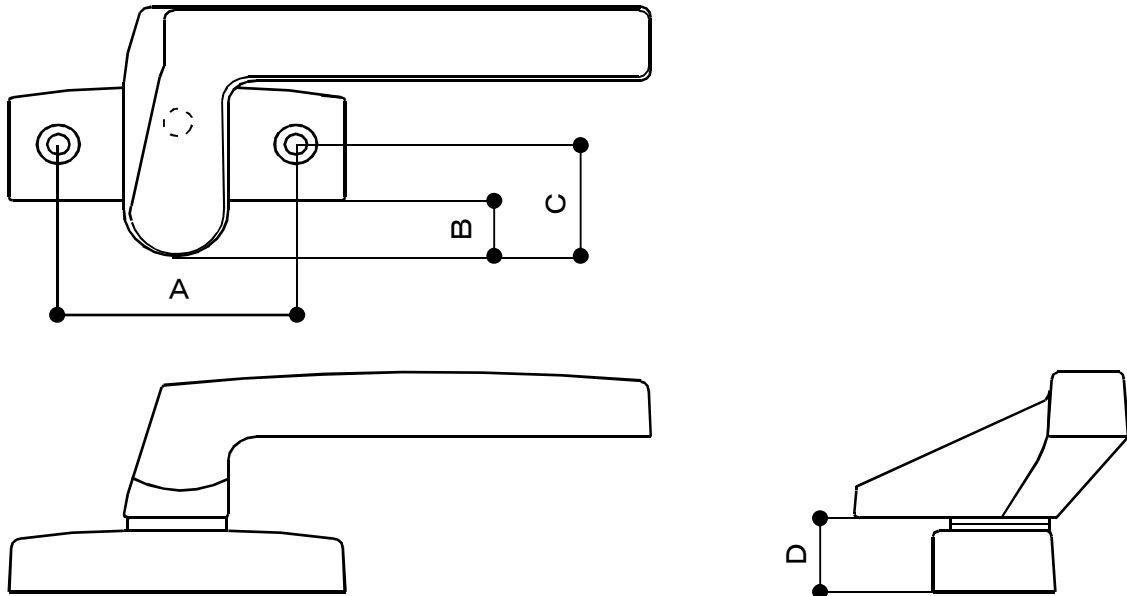
1. 対象部材

アルミ・樹脂複合
横すべり出し窓用カムラッチハンドル

略称：CjK カムラッチハンドル

2. 標準(共通)化の部位

標準(共通)化の部位を図1に示す。



A：取付けねじ穴ピッチ
B：台座端部からハンドル先端までの寸法
C：取付けねじ穴からハンドル先端までの寸法
D：台座下面からハンドル下端までの寸法

図1－標準(共通)化の部位

3. 寸法・形状

図1の各部位の寸法を表1に示す。

表1－各部位の寸法とパターン

単位：mm

項目	①	②	③	④	⑤
A	40		45	50	
B	12.5	15.5	13.5	10	12
C	20	23	25	20	22
D	14		15	12	

4. 表示方法

印刷物・電子媒体などに、当該商品が長期使用対応部材であることを表示する。
または、“CjK”マークを表示する。

5. 特記事項

5.1 取付けねじ

取付けねじは、呼びM4とする。

6. 解説
特に無し

7. 共通事項

7.1 寸法について

寸法は基準値を示し、公差・許容差を表すものではない。

7.2 交換について

交換については、専門知識を有する者が行うことを推奨する。

注記)専門知識を有する者とは：専門的知識、技術、経験を有する者である。

8. 改訂履歴

8.1 2014年3月20日改訂

- ・”7. 共通事項”を基準書記載内容改訂により記載
- ・符号、書式の統一

8.2 2016年1月28日改訂

- ・”3. 寸法・形状”標準寸法の②を訂正
- ・対象製品名称、略称見直しによる改訂

8.3 2016年4月28日改訂

- ・特記事項追記による改訂
- ・7.1寸法について記載内容改訂

8.4 2020年1月30日改訂

- ・”3. 寸法・形状”表1のB/C寸法に12.5/20, 12/22追加
- ・”5. 特記事項”5.1取付けねじについてを追加