

長住協は「長寿命住宅の基盤作り」を  
部材の標準(共通)化を通じて推進してまいります。

長期使用住宅部材標準化推進協議会



長期使用住宅部材標準化推進協議会 事務局  
大和ハウス工業株式会社  
E-mail : cjk@chojukyo.jp

長住協   
<https://www.chojukyo.jp>

長期使用住宅部材標準化推進協議会



こちらからでも  
ご覧いただけます。

## 長期使用住宅部材標準化推進協議会(略称:長住協)とは?

当協議会は、経済産業省の研究会の提言に基づき、住宅部材・部品の標準(共通)化の推進団体として設立され、大手住宅メーカー・建材メーカー・住宅設備機器メーカーが一堂に会し、住宅を長く住み継ぐ為に不可欠なメンテナンスを容易にする為、住宅部材の標準(共通)化を推進する事を目的として活動しております。

## 長期使用対応部材(略称:CJK部材)とは?

長期使用対応部材(CJK部材)とは、長期にわたってメンテナンスを容易にする為に互換性をもたせた部材・部品です。当部材は、長住協により定めています。

## CJKロゴマーク(略称:CJKマーク)とは?

長住協のロゴマークであり、長住協が定める長期使用対応部材のシンボルマークです。



### ●テーマ

「住む人が安心して長く大切に住み継ぐこと」をテーマに、シンプルで親しみやすく印象に残るデザイン。

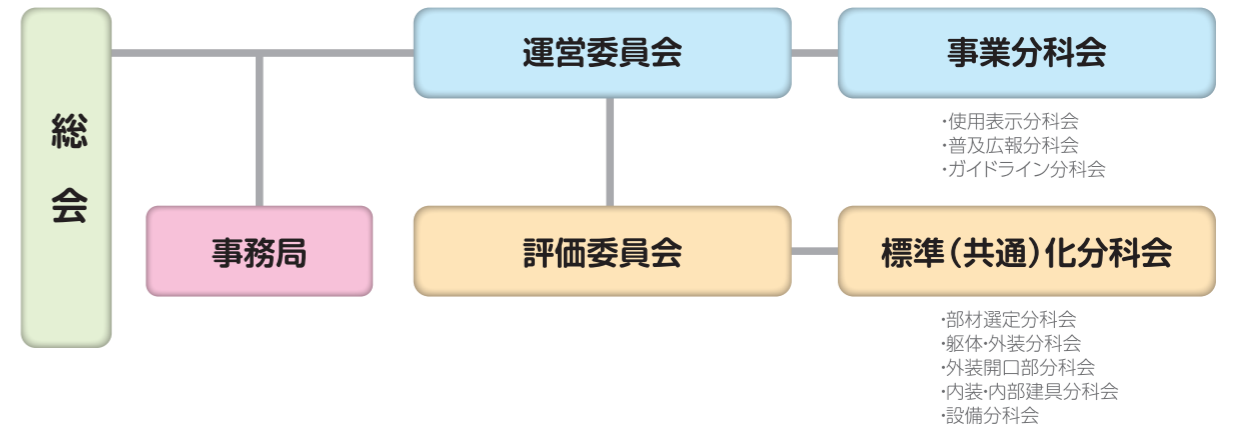
### ●コンセプト

このロゴマークは「CHOJUKYO(長住協)」の頭文字に家と人のモチーフを加えデザインしました。“人”をイメージしたCJKの文字を“家”で包み込むことで、安心・快適に暮らせる家を表現しています。

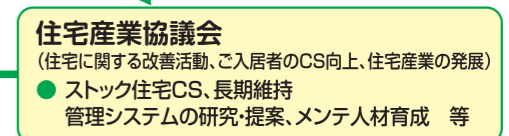
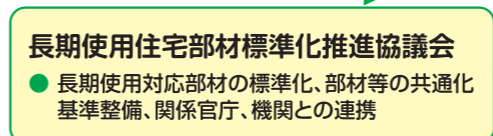
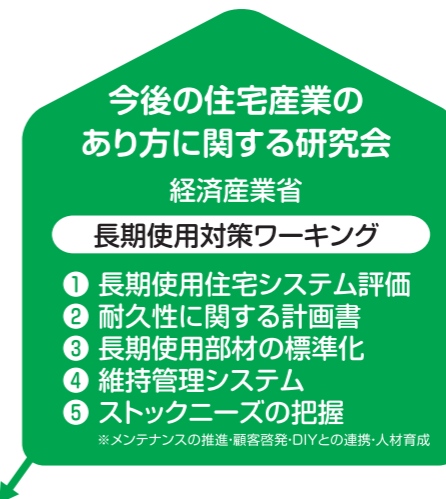
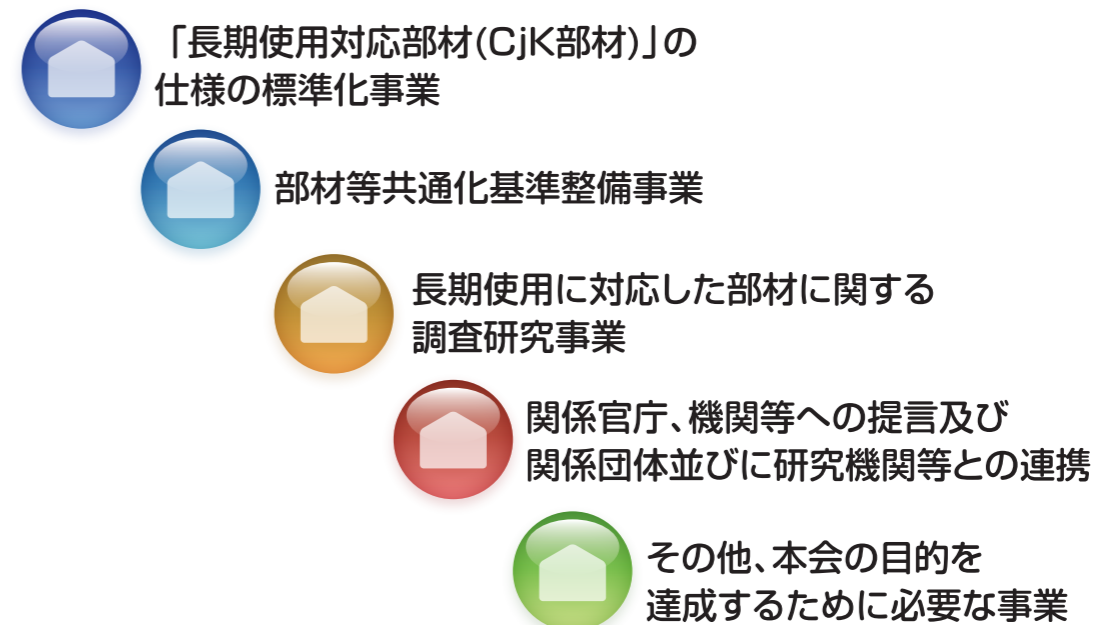
太く力強い書体には、部材そのものの耐久性や、商品の改廃等に左右されることなく部材を提供する環境を整えていくという私たちの強い意志が込められています。カラーは黒と赤の伝統的な日本色を用い、CJK部材の普及において長住協が日本のリーダーとしての役目を果たす事を意味しています。

さらに、協議会の略称である「CHOJUKYO(長住協)」という文字を加えることで略称を定着させ、また、長住協ホームページアドレスとも連動しCJK部材の存在をより広く社会にアピールする事も考慮しています。

## 運営組織



## 事業内容



## CJK部材一覧

長住協では、住宅部材の標準(共通)化に向けた調査・研究を行い検討した結果、以下の部材が登録されています。

## 外部部材

001 アルミ・樹脂複合引き違いサッシ用クレセント	039 サッシ網戸用樹脂製網	084 樹脂複合勝手口ドア用レバーハンドル錠	124 棟換気部材
002 アルミ・樹脂複合引き違いサッシ用戸車	040 雨戸用落し錠(レールタイプ)	085 樹脂複合勝手口ドア用レバーハンドル錠	125 アルミ勝手口ドア用レバーハンドル
005 平形屋根用スレート	041 アルミ・樹脂複合上げ下げ窓用クレセント	086 外部物干し金物(軒天付け逆T字タイプ)	127 棟包み
007 戸建住宅玄関ドア用本締錠	042 樹脂複合勝手口ドア用ドアクローザ(水平面取付け)	089 樹脂製たてどい用排水管カバー(丸型)	132 玄関用ドアスコープ
008 戸建住宅玄関ドア用空錠	043 樹脂複合勝手口ドア用ドアクローザ(垂直面取付け)	095 屋外用たて引きストレーナーキャップ	134 軒天井材
009 玄関ドア用ドアクローザ	048 太陽光発電架台用PV支持材(スレート)	098 トップライト(勾配屋根用)	135 雨押え
011 サッシ網戸用モヘア	052 外部物干し金物(外壁付けタイプ)	099 樹脂引き違いサッシ用戸車	136 換気框用フィルター
012 サッシ網戸用網押さえゴム(突起有)	054 アルミ勝手口ドア用本締錠	102 屋外用よこ引きストレーナーキャップ(排水溜め部なし)	142 金属瓦(一文字葺き)
013 サッシ網戸用網押さえゴム(突起無)	055 アルミ勝手口ドア用レバーハンドル錠	103 集合住宅玄関ドア用ポスト口	143 内倒し窓用フック棒
016 粘土瓦(F形棧がわら)	056 アルミ勝手口ドア用レバーハンドル錠	106 トップライト(フラット屋根用架台設置タイプ)	145 ドレン落とし口
017 雨戸用戸車(レールタイプ)	057 アルミ・樹脂複合FIX窓用ビード	109 樹脂勝手口ドア用ドアクローザ(垂直面取付け)	146 ねじ穴キャップ
018 アルミ・樹脂複合縦すべり出し窓用カムラッチハンドル	059 外部物干し金物(腰壁付け縦可動タイプ)	111 屋外用よこ引きストレーナーキャップ(排水溜め部あり)	151 石付き金属瓦
019 アルミ・樹脂複合横すべり出し窓用カムラッチハンドル	060 アルミ・樹脂複合引き違いサッシ用引手	112 樹脂内倒し窓用トップラッチ	152 玄関ドア用フランス落としツボ
021 太陽光発電架台用支持瓦(F形棧がわら)	061 窓シャッター用操作紐(繊維系)	113 アルミ・樹脂複合内倒し窓用トップラッチ	157 樹脂製雨樋(たてどい角型)
022 窓シャッターガイドレール用モヘア(フィンシール無)	062 樹脂製雨樋(たてどい丸型)	119 オーバーフロー管ストレーナーキャップ	158 たてどい用支持具(角型)
023 窓シャッターガイドレール用モヘア(フィンシール付)	067 樹脂引き違いサッシ用クレセント	122 高所用金属製ポールチェーン	160 ガレージ用シャッター手掛け(樹脂製)
024 金属製バルコニー用連結形樹脂製デッキ材	071 たてどい用支持具(丸型)		
026 アルミ・樹脂複合引き違いサッシ網戸用戸車	075 外部物干し金物(腰壁付けポール上下式タイプ)		
028 太陽光発電架台用PV支持材(F形棧がわら)	076 樹脂上げ下げ窓用クレセント		
029 樹脂複合サッシ用軟質ブレイジングチャンネル	080 樹脂製たてどい用接続部品(丸型・連結)		
033 窯業系サイディング(さね有り)	081 樹脂製たてどい用接続部品(丸型・片側接続)		
038 外壁用換気口部品	083 樹脂複合勝手口ドア用本締錠		



## 内部部材

006 内部引き戸用戸車・レール	068 内部収納用金属製ハンガーパイプ(丸型)	159 内部天井点検口	161 内部壁点検口
010 内部レバーハンドルケース錠	069 内部収納用金属製ハンガーパイプ(楕円型)		
014 内部階段・廊下用すりすり	070 内部サムターン座		
015 内部開き戸用調整機能付き丁番	079 内部洋開き戸用ドアストッパー(埋込型)		
020 内部床下収納庫(固定式)	087 内部洋開き戸用ドアストッパー(外付型)		
025 内部床下点検口	088 内部ラッチ受け		
027 内部階段・廊下用すりすり用ブラケット	094 引き違い襖用鴨居・敷居		
030 内部収納可動棚用ダボ	096 引き違い障子用鴨居・敷居		
031 内部折戸用センター丁番	097 引き違い襖・障子用敷居すべり材		
034 内部洋開き戸(扉厚)	100 内部洋引き戸(扉厚)		
035 内部収納棚用棚柱	104 天井収納用はしご		
036 内部収納可動棚用ブラケット	107 フローリング(直張用)		
044 内部木製折戸用吊金具	114 内部収納用金属製ハンガーパイプ(丸型)用受金物		
045 内部木製折戸用吊金具(アウトセット)	115 内部収納用金属製ハンガーパイプ(楕円型)用受金物		
049 玄関収納用樹脂製棚板	117 内部レバーハンドル(長座タイプ)		
050 収納扉用取手(ハンドル)	118 カーテンレール		
051 内部引き戸用吊金具(ソフトクローズ)	121 カーテンレール用ブラケット		
058 内部レバーハンドル	128 内部用化粧巾木		
065 カーテンレール用ランナー	131 内部引き戸用引手		
066 カーテンレール用キャップストップ	133 クッションフロア		
	137 タイルカーペット		
	138 内部引き戸用引手(鍵付き)		
	147 内部引き戸用鎌錠		
		103 キッチン用湯水混合水栓(台付シングル)	108 キッチン用排水管接続部材
		104 キッチン・洗面化粧台用スライド丁番(全かぶせ仕様)	110 キッチン用浄水器専用水栓
		1032 温水洗浄便座(シート形)	116 ランドリーパイプ(浴室用)
		1037 暖房便座(シート形)	120 洗面化粧ユニット用排水管接続部材
		1046 IHクッキングヒーター(ビルトイン/3口IHグリル付)	123 タオル掛け(浴室用)
		1047 ガスコンロ(ビルトイン/3口コンログリル付)	126 浴室壁付照明
		1053 浴室引戸用戸車(下框用)	129 浴室用手摺(取付穴1点式)
		1063 食器洗い乾燥機(ビルトイン/スライドオープン)	130 浴室用手摺(取付穴4点式)
		1064 タンク密結形便器(床排水)	139 浴室暖房乾燥機(温水式)
		1072 洗濯機用水栓	140 ガスコンロ(ビルトイン/2口コンログリル付)
		1073 浴室用湯水混合水栓(壁付)	141 ガスコンロ(ビルトイン/2口コンログリル無し)
		1074 浴室用湯水混合水栓(台付)	144 洗面所用昇降棚(扉連動型)
		1077 普通便座	148 食器洗い乾燥機(ビルトイン/フロントオープン)
		1078 タンク密結形便器(壁排水)	149 レンジフード(排気専用/横壁取付けタイプ)
		1082 浴室引戸用戸車(下框用溝無しタイプ)	150 レンジフード(排気専用/天井取付けタイプ)
		1090 浴室出入口戸引き戸片引き仕様用面材(板厚)	153 浴室用スライドバー(取付穴1点式)
		1091 浴室出入口戸折り戸用面材(板厚)	154 浴室用スライドバー(取付穴4点式)
		1092 浴室出入口戸開き戸用面材(板厚)	155 浴室用スライドフック
		1093 レンジフード(排気専用/壁取付けタイプ)	156 追い炊き循環アダプター
		1101 洗濯機用防水パン(排水穴付き)	162 IHクッキングヒーター(ビルトイン/2口IHグリル無し)
		1105 洗面化粧ユニット	



## 会長挨拶



長期使用住宅部材  
標準化推進協議会  
第10期 会長  
**岩本 相栄**

大和ハウス工業株式会社  
執行役員  
技術本部購買担当

2025年は、記録的な猛暑に加え、金利・資材価格の上昇や住宅価格の高騰が続くなど、住宅市場が大きく変動した一年となりました。また、省エネ基準の適合義務化をはじめとする制度改正が進んだことで、ストック住宅の性能維持や改修への関心が高まり、中古住宅の活用や性能向上リノベーションの需要がさらに広がりました。

2050年カーボンニュートラルの実現に向け、住宅価格の上昇が続く現在だからこそ、持続可能で長期にわたり使用できる住宅の価値は、これまで以上に重要性を増しております。

住宅は国民が安心して暮らすための基盤であり、本協議会は2008年7月、経済産業省の提言を受けて住宅部材・部品の標準化推進団体として発足いたしました。以来、住宅・設備・建材メーカーが連携し、メンテナンス性向上を目的とした部材寸法の標準化や互換性の確保を進め、基準を満たすも

のを長期使用対応部材(CJK部材)として登録してまいりました。

2026年度からの第10期におきましても、「ロードマップ(中期事業推進計画2030)」に掲げる目標のもと、会員拡大、CJK部材標準化のさらなる推進、広報活動の強化に取り組んでまいります。また、運営方法の効率化を図り、会員企業の持続的な活動をより確かなものとする体制づくりにも努めてまいります。

経済産業省をはじめ、関係各位におかれましては、引き続きご支援とご協力を賜りますよう、心よりお願い申し上げます。



## 長期使用住宅部材標準化推進協議会の取組に対する期待



経済産業省  
製造産業局  
生活製品課  
住宅産業室長  
**潮崎 雄治**

令和5年2月、2050年カーボンニュートラルや、2030年度の温室効果ガス排出削減目標の達成に向けた取組を、経済成長の機会として捉え、温室効果ガス排出削減と経済成長・産業競争力向上の同時実現に向けて、経済社会システム全体を変革させるGX(グリーントランスフォーメーション)の実現に向けた基本方針がとりまとめられました。これは、産業革命以来の化石エネルギー中心の産業構造・社会構造を、クリーンエネルギー中心のものへと転換する、まさに産業・エネルギー政策の大転換を意味しています。

GX実現に向けての投資促進策は、新たな市場・需要の創出に効果的につながるよう、規制・制度的措置と一体的に講じていくこととされています。くらし部門でも、家庭における断熱窓への改修や高効率給湯器を導入するための投資促進策を新たな断熱性能基準や省エネ基準等の制度的検討との両輪で進めることで、GX実現に向けた取組を後押しし、良質な住宅ストックの形成につなげてまいります。

良質な住宅を長期使用する社会の実現には、住まい手によるメンテナンスが重要ですが、我が国の住宅では交換部材の標準化が十分に進んでいないため、部材のみならず、全体の取替えが生じるなど非効率な実態があります。

こうした中、住宅、建材、住宅設備業界等の先駆的な企業による貴協議会の活動は、住宅の長期使用に欠かせないメンテナンスを促進するため、住宅部材の共通化・標準化を推進するものであり、長寿命住宅の基盤作りを担う大変重要なものであると考えます。

平成20年7月に貴協議会が発足されて以降、長期使用対応部材(CJK部材)の仕様の標準化が進められ、着実に成果をあげられています。

貴協議会における取組が関係業界のみならず一般消費者にも広く認知され、CJK部材がより一層普及していくことで、住宅の長寿命化や安全性・快適性の確保に大いに効果を発揮することを期待しております。



## 参加企業 (50音順)

2026年5月現在

### 正会員

- 旭化成ホームズ株式会社
- 株式会社エクセルシャノン
- クリナップ株式会社
- ケイミュー株式会社
- 三協立山株式会社
- 三和シャッター工業株式会社
- 住友林業株式会社
- 積水化学工業株式会社
- 積水ハウス株式会社
- 株式会社ダイケン
- 株式会社ダイドー
- 大和ハウス工業株式会社
- タカラスタANDARD株式会社
- TOTO株式会社
- トクラス株式会社
- トヨタホーム株式会社
- ニチハ株式会社
- パナソニック ホームズ株式会社
- 不二サッシ株式会社
- 文化シャッター株式会社
- 丸一株式会社
- ミサワホーム株式会社
- 三井ホーム株式会社
- 株式会社LIXIL
- YKK AP株式会社
- YPC株式会社

### 賛助会員

- アイカ工業株式会社
- 朝日ウッドテック株式会社
- アトムリビントック株式会社
- 株式会社アルテック
- 株式会社 アルファ
- アルメタックス株式会社
- イビケン株式会社
- 株式会社ウエスト
- 株式会社ウッドワン
- 栄四郎瓦株式会社
- 永大産業株式会社
- 榎本金属株式会社
- 株式会社オークマ
- 株式会社太田製作所
- 大谷工業株式会社
- 株式会社オプナス
- 家研販売株式会社
- 株式会社神仲
- 河合製巧株式会社
- 株式会社川口技研
- 河淳株式会社
- 瓦百景株式会社
- ケージーパルテック株式会社
- 株式会社KVK
- 神島化学工業株式会社
- 株式会社佐原
- SANEI株式会社
- 三州野安株式会社
- 三扇金属株式会社
- 株式会社シブタニ
- 昇信化成株式会社
- 城東テクノ株式会社
- 新東株式会社
- スガツネ工業株式会社
- 住友林業クレスト株式会社
- セイキ販売株式会社
- 積水ホームテクノ株式会社
- セブン工業株式会社
- 株式会社セラタ
- 大征工業株式会社
- 株式会社タカギ
- タキロンシーアイ株式会社
- 株式会社タブチ
- 中央化成品株式会社
- 株式会社鶴弥
- テクノエフアンドシー株式会社
- 株式会社デザインアーク
- デニカ株式会社
- 株式会社テンサン
- 東京ガスコミュニケーションズ株式会社
- 東プレ株式会社
- 株式会社トーコー
- トーソー株式会社
- 株式会社トーマ
- 株式会社中尾製作所
- ナカ工業株式会社
- 株式会社長沢製作所
- 中西金属工業株式会社
- 中西産業株式会社
- 株式会社ニシムラ
- 株式会社日本アルファ
- 日本フネン株式会社
- 日本ベルックス株式会社
- 株式会社ノーリツ
- 株式会社ノダ
- 株式会社ハイロジック
- 株式会社ハウステック
- 株式会社ハウテック
- 株式会社パロマ
- 株式会社ヒナカ
- 富士工業株式会社
- 富士ファニシア株式会社
- 双葉実業株式会社
- 株式会社ベスト
- マックス株式会社
- マツ六株式会社
- 株式会社マルホン
- 株式会社水上
- 株式会社ミズタニ
- 美和ロック株式会社
- 株式会社ムラコシ精工
- 安田株式会社
- 株式会社吉岡
- 株式会社ヨネキン
- 株式会社ライズ
- 利高工業株式会社
- リョービ株式会社
- 株式会社リラインス
- リンナイ株式会社
- 株式会社ルーフトイルグループジャパン
- 若井ホールディングス株式会社
- 株式会社渡辺製作所



長期使用住宅部材標準化推進協議会



長期使用住宅部材標準化推進協議会