

長住協は「長寿命住宅の基盤作り」を
部材の標準(共通)化を通じて推進してまいります。

長期使用住宅部材標準化推進協議会



長期使用住宅部材標準化推進協議会 事務局
ミサワホーム株式会社
電話：070-1260-1058 E-mail:cjk@chojukyo.jp
営業時間：10:00～17:00 定休日：水・土・日・祝

長住協
<https://www.chojukyo.jp>

長期使用住宅部材標準化推進協議会



こちらからでも
ご覧いただけます。



長期使用住宅部材標準化推進協議会(略称:長住協)とは?

当協議会は、経済産業省の研究会の提言に基づき、住宅部材・部品の標準(共通)化の推進団体として設立され、大手住宅メーカー・建材メーカー・住宅設備機器メーカーが一堂に会し、住宅を長く住み継ぐ為に不可欠なメンテナンスを容易にする為、住宅部材の標準(共通)化を推進する事を目的として活動しております。



長期使用対応部材(略称:CJK部材)とは?

長期使用対応部材(CJK部材)とは、長期にわたってメンテナンスを容易にする為に互換性をもたせた部材・部品です。当部材は、長住協により定めています。



CJKロゴマーク(略称:CJKマーク)とは?

長住協のロゴマークであり、長住協が定める長期使用対応部材のシンボルマークです。



●テーマ

「住む人が安心して長く大切に住み継ぐこと」をテーマに、シンプルで親しみやすく印象に残るデザイン。

●コンセプト

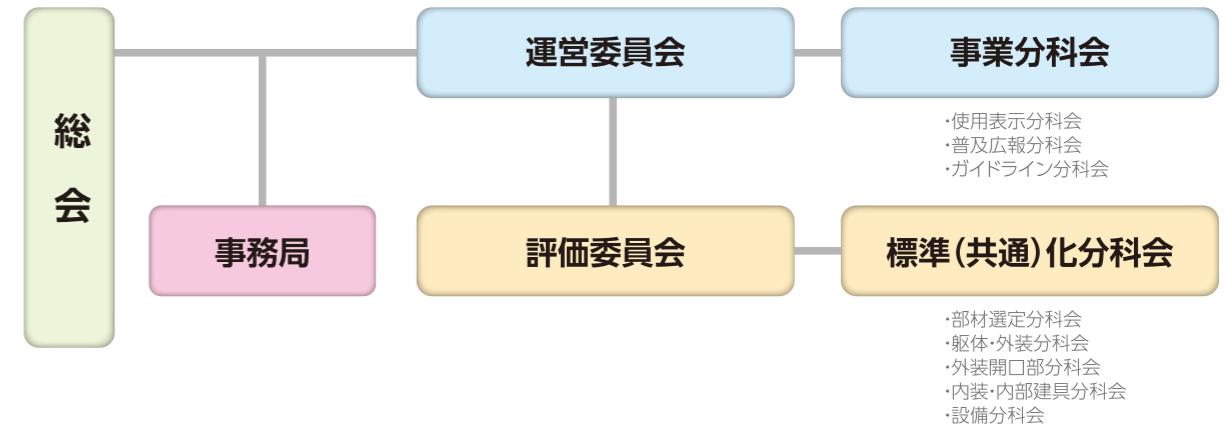
このロゴマークは「CHOJUKYO(長住協)」の頭文字に家と人のモチーフを加えデザインしました。“人”をイメージしたCJKの文字を“家”で包み込むことで、安心・快適に暮らせる家を表現しています。

太く力強い書体には、部材そのものの耐久性や、商品の改廃等に左右されることなく部材を提供する環境を整えていくという私たちの強い意志が込められています。カラーは黒と赤の伝統的な日本色を用い、CJK部材の普及において長住協が日本のリーダーとしての役目を果たす事を意味しています。

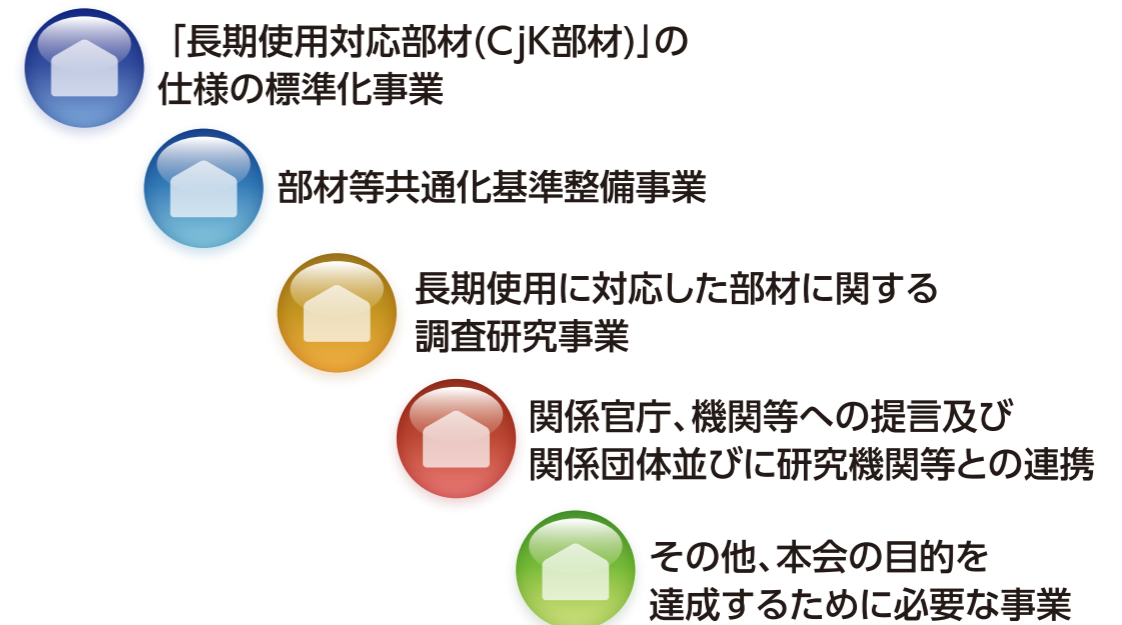
さらに、協議会の略称である「CHOJUKYO(長住協)」という文字を加えることで略称を定着させ、また、長住協ホームページアドレスとも連動しCJK部材の存在をより広く社会にアピールする事も考慮しています。



運営組織



事業内容



今後の住宅産業のあり方に関する研究会

経済産業省

長期使用対策ワーキング

- ① 長期使用住宅システム評価
- ② 耐久性に関する計画書
- ③ 長期使用部材の標準化
- ④ 維持管理システム
- ⑤ ストックニーズの把握

*メンテナンスの推進・顧客啓発・DIYとの連携・人材育成

長期使用住宅部材標準化推進協議会

- 長期使用対応部材の標準化、部材等の共通化基準整備、関係官庁、機関との連携

住宅産業協議会

(住宅に関する改善活動、ご入居者のCS向上、住宅産業の発展)

- ストック住宅CS、長期維持管理システムの研究・提案、メンテ人材育成 等



長住協では、住宅部材の標準(共通)化に向けた調査・研究を行い検討した結果、以下の部材が登録されています。

外部部材

- 001 アルミ・樹脂複合引き違いサッシ用クレセント
- 002 アルミ・樹脂複合引き違いサッシ用戸車
- 005 屋根用スレート(平形)
- 007 戸建住宅玄関ドア用本締錠
- 008 戸建住宅玄関ドア用空錠
- 009 玄関ドア用ドアクローザ
- 011 サッシ網戸用モヘア
- 012 サッシ網戸用網押さえゴム(突起有)
- 013 サッシ網戸用網押さえゴム(突起無)
- 016 粘土瓦(F形棧がわら)
- 017 雨戸用戸車(レールタイプ)
- 018 アルミ・樹脂複合縦すべり出し窓用カムラッチハンドル
- 019 アルミ・樹脂複合横すべり出し窓用カムラッチハンドル
- 021 太陽光発電架台用支持瓦(F形棧がわら)
- 022 窓シャッターガイドレール用モヘア(フィンシール無)
- 023 窓シャッターガイドレール用モヘア(フィンシール付)
- 024 金属製バルコニー用連結形樹脂製デッキ材
- 026 アルミ・樹脂複合引き違いサッシ網戸用戸車
- 028 太陽光発電架台用PV支持材(F形棧がわら)
- 029 樹脂複合サッシ用軟質グレイジングチャンネル
- 033 窯業系サイディング(さね有り)
- 038 外壁用換気口部品
- 039 サッシ網戸用樹脂製網
- 040 雨戸用落し錠(レールタイプ)
- 041 アルミ・樹脂複合上げ下げ窓用クレセント
- 042 樹脂複合勝手口ドア用クローザ(水平面取付け)
- 043 樹脂複合勝手口ドア用クローザ(垂直面取付け)
- 048 太陽光発電架台用PV支持材(スレート)
- 052 外部物干し金物(外壁付けタイプ)
- 054 アルミ勝手口ドア用本締錠
- 055 アルミ勝手口ドア用レバーハンドル錠
- 056 アルミ勝手口ドア用レバーハンドル空錠
- 057 アルミ・樹脂複合FIX窓用ヒード
- 059 外部物干し金物(腰壁付け縦可動タイプ)
- 060 アルミ・樹脂複合引き違いサッシ用引手
- 061 窓シャッター用操作紐(繊維系)
- 062 樹脂製雨樋(たてどい丸型)
- 067 樹脂引き違いサッシ用クレセント
- 071 たてどい用支持具(丸型)
- 075 外部物干し金物(腰壁付けポール上下式タイプ)
- 076 樹脂上げ下げ窓用クレセント
- 080 樹脂製たてどい用接続部品(丸型・連結)
- 081 樹脂製たてどい用接続部品(丸型・片側接続)
- 083 樹脂複合勝手口ドア用本締錠
- 084 樹脂複合勝手口ドア用レバーハンドル錠
- 085 樹脂複合勝手口ドア用レバーハンドル空錠
- 086 外部物干し金物(軒天付け逆T字タイプ)
- 089 樹脂製たてどい用排水管カバー(丸型)
- 095 屋外用たて引きストレーナーキャップ
- 098 トップライト(勾配屋根用)
- 099 樹脂引き違いサッシ用戸車
- 102 屋外用よこ引きストレーナーキャップ(排水溜め部なし)
- 103 集合住宅玄関ドア用ポスト口
- 106 トップライト(フラット屋根用架台設置タイプ)
- 109 樹脂勝手口ドア用ドアクローザ(垂直面取付け)
- 111 屋外用よこ引きストレーナーキャップ(排水溜め部あり)
- 112 樹脂内倒し窓用トップラッチ
- 113 アルミ・樹脂複合内倒し窓用トップラッチ
- 119 オーバーフロー管ストレーナーキャップ
- 122 高所用金属製ボールチェーン
- 124 棟換気部材
- 125 アルミ勝手口ドア用レバーハンドル

内部部材

- 006 内部引き戸用戸車・レール
- 010 内部レバーハンドルケース錠
- 014 内部階段・廊下用手すり
- 015 内部開き戸用調整機能付き丁番
- 020 内部床下収納庫(固定式)
- 025 内部床下点検口
- 027 内部階段・廊下手すり用ブラケット
- 030 内部収納可動棚用ダボ
- 031 内部折戸用センター丁番
- 034 内部洋開き戸(扉厚)
- 035 内部収納棚用棚柱
- 036 内部収納可動棚用ブラケット
- 044 内部木製折戸用吊金具
- 045 内部木製折戸用吊金具(アウトセット)
- 049 玄関収納用樹脂製棚板
- 050 収納扉用取手(ハンドル)
- 051 内部引き戸用吊金具(ソフトクローズ)
- 058 内部レバーハンドル
- 065 カーテンレール用ランナー
- 066 カーテンレール用キャップストップ
- 068 内部収納用金属製ハンガーパイプ(丸型)
- 069 内部収納用金属製ハンガーパイプ(楕円型)
- 070 内部サムターン座
- 079 内部洋開き戸用ドアストッパー(埋込型)
- 087 内部洋開き戸用ドアストッパー(外付型)
- 088 内部ラッチ受け
- 094 引き違い襖用鴨居・敷居
- 096 引き違い障子用鴨居・敷居
- 097 引き違い襖・障子用敷居すべり材
- 100 内部洋引き戸(扉厚)
- 104 天井収納用はしご
- 107 フローリング(直張用)
- 114 内部収納用金属製ハンガーパイプ(丸型)用受金物
- 115 内部収納用金属製ハンガーパイプ(楕円型)用受金物
- 117 内部レバーハンドル(長座タイプ)
- 118 カーテンレール
- 121 カーテンレール用ブラケット

設備部材

- 003 キッチン用湯水混合水栓(台付シングル)
- 004 キッチン・洗面化粧台用スライド丁番(全かぶせ仕様)
- 032 温水洗浄便座(シート形)
- 037 暖房便座(シート形)
- 046 IHクッキングヒーター(ビルトイン)
- 047 ガスコンロ(ビルトイン)
- 053 浴室引戸用戸車(下框用)
- 063 食器洗い乾燥機(ビルトイン)
- 064 タンク密結形便器(床排水)
- 072 洗濯機用水栓
- 073 浴室用湯水混合水栓(壁付)
- 074 浴室用湯水混合水栓(台付)
- 077 普通便座
- 078 タンク密結形便器(壁排水)
- 082 浴室引戸用戸車(下框用溝無しタイプ)
- 090 浴室出入口戸引き戸片引き仕様用面材(板厚)
- 091 浴室出入口戸折り戸用面材(板厚)
- 092 浴室出入口戸開き戸用面材(板厚)
- 093 レンジフード(排気専用)
- 101 洗濯機用防水パン(排水穴付き)
- 105 洗面化粧ユニット
- 108 キッチン用排水管接続部材
- 110 キッチン用浄水器専用水栓
- 116 ランドリーパイプ(浴室用)
- 120 洗面化粧ユニット用排水管接続部材
- 123 タオル掛け(浴室用)
- 126 浴室壁付照明





会長挨拶



長期使用住宅部材
標準化推進協議会
会長
細野 雅信

当協議会は、経済産業省の研究会提言を基に住宅部材・部品の標準化推進団体として2008年7月に発足し、2022年で設立から14年となります。当協議会の活動は長期にわたって住宅のメンテナンスを容易にする為に、部材・部品の寸法等を標準化することを目的としており、基準に適合するものは長期使用対応部材(CJK部材)として登録し、標準化した品目は既に120を数えるまでになっています。

2021年3月に閣議決定された新たな「住生活基本計画」では「住宅ストック・産業」の視点として「脱炭素社会に向けた住宅循環システムの構築と良質な住宅ストックの形成」を目標とし、2050年カーボンニュートラルの実現に向けた施策が謳われています。

第8期を迎えた今期はこの住生活基本計画及び持続可能な開発目標(SDGs)を踏まえた2030年迄の新たなロードマップ(中期事業推進計画)を策定

いたしました。初年度である今年には会員の拡大、会員企業内でのCjK部材の採用率向上はもとより住宅関連業界団体との連携を更に強化するとともに、ネットとリアル両面から一般消費者へ向けての認知度向上を図りCjK部材の普及拡大に取り組みます。

2020年初頭から始まった新型コロナウイルスの感染拡大及び2022年2月からのロシアのウクライナ侵攻により、世界市場及び住宅業界の先行きは一部不透明な状況ではありますが、当協議会は今後も長期にわたる住まい手のご満足と会員各社の発展と共に、持続可能な社会の実現に寄与することを目指して活動推進して参ります。

経済産業省、関係各位におかれましては、引き続き更なるご支援・ご協力を賜りますよう、よろしくお願い申し上げます。



長期使用住宅部材標準化推進協議会の取組に対する期待



経済産業省
製造産業局
生活製品課
住宅産業室長
原田 富雄

令和2年10月、我が国は「2050年カーボンニュートラル」の実現を宣言しました。住宅・建築物分野は家庭・業務部門において鍵となる分野です。令和3年8月には、脱炭素社会に向けた住宅・建築物の省エネ対策等のあり方検討会において、2050年に目指すべき住宅・建築物の姿として、ストック平均でZEH・ZEB基準の水準の省エネ性能の確保等を掲げ、その実現に向けた規制強化を含む実行計画が取りまとめられました。今後、目標達成に向け、新築のみならず既存ストック対策等を含めて一層の取組強化が不可欠となっています。

また、令和3年3月に閣議決定された住生活基本計画において、長寿命化に向けた適切な維持管理・修繕の推進や世代をこえて既存住宅として取引されるストックの形成等を通じた、脱炭素社会に向けた住宅循環システムの構築と良質な住宅ストックの形成が目標として掲げられています。

良質な住宅を長期使用する社会の実現には、住ま

い手によるメンテナンスが重要ですが、我が国の住宅では交換部材の標準化が十分に進んでいないため、部材のみならず、全体の取替えが生じるなど非効率な実態があります。

こうした中、住宅、建材、住宅設備業界等の先駆的な企業による貴協議会の活動は、住宅の長期使用に欠かせないメンテナンスを促進するため、住宅部材の共通化・標準化を推進するものであり、長寿命住宅の基盤作りを担う大変重要なものであると考えます。

平成20年7月に貴協議会が発足されて以降、長期使用対応部材(CjK部材)の仕様の標準化が進められ、着実に成果をあげられています。

貴協議会における取組が関係業界のみならず一般消費者にも広く認知され、CjK部材がより一層普及していくことで、住宅の長寿命化や安全性・快適性の確保に大いに効果を発揮することを期待しております。



参加企業 (50音順)

2022年4月現在

正会員 27社

- 旭化成ホームズ株式会社
- 株式会社エクセルシャノン
- クリナップ株式会社
- ケイミュー株式会社
- 三協立山株式会社
- 三和シャッター工業株式会社
- 住友林業株式会社
- 積水化学工業株式会社
- 積水ハウス株式会社
- 株式会社ダイケン
- 株式会社ダイドー
- 大和ハウス工業株式会社
- タカラスタンダード株式会社
- TOTO株式会社
- トクラス株式会社
- トヨタホーム株式会社
- ニチハ株式会社
- パナソニック ホームズ株式会社
- 不二サッシ株式会社
- 文化シャッター株式会社
- 丸一株式会社
- ミサワホーム株式会社
- 三井ホーム株式会社
- 株式会社ヤマダホームズ
- 株式会社LIXIL
- YKK AP株式会社
- YPC株式会社

賛助会員 83社

- アイカ工業株式会社
- 朝日ウッドテック株式会社
- アトムリビンテック株式会社
- 株式会社アルテック
- アルメタックス株式会社
- 株式会社ウエスト
- 株式会社ウッドワン
- 栄四郎瓦株式会社
- 永大産業株式会社
- 榎本金属株式会社
- 株式会社太田製作所
- 株式会社オプナス
- 家研販売株式会社
- 株式会社神仲
- 河合製巧株式会社
- 株式会社川口技研
- 河淳株式会社
- ケイ・マック株式会社
- ケージーバルテック株式会社
- 株式会社KVK
- 神島化学工業株式会社
- 株式会社佐原
- SANEI株式会社
- 三州野安株式会社
- 株式会社シブタニ
- 新東株式会社
- スガツネ工業株式会社
- 住友林業クレスト株式会社
- セイキ販売株式会社
- 積水ホームテクノ株式会社
- セブン工業(株)
- 大征工業株式会社
- 株式会社タカガ
- タキロンシーアイ株式会社
- 株式会社タブチ
- 株式会社鶴弥
- DICデコール株式会社
- テクノエフアンドシー株式会社
- 株式会社デザインアーク
- デニカ株式会社
- 株式会社テンサン
- 東京ガスコミュニケーションズ株式会社
- 東プレ株式会社
- 株式会社トーコー
- トーソー株式会社
- 株式会社ナガエ
- 株式会社中尾製作所
- ナカ工業株式会社
- 株式会社長沢製作所
- 中西金属工業株式会社
- 中西産業株式会社
- 株式会社ニシムラ
- 株式会社日総
- 株式会社日本アルファ
- 日本フネン株式会社
- 日本ベルックス株式会社
- 株式会社ノーリツ
- 株式会社ノダ
- 株式会社ハイロジック
- 株式会社ハウステック
- 株式会社ハウテック
- 株式会社パロマ
- 株式会社日中製作所
- 富士工業株式会社
- 富士ファニチア株式会社
- 双葉実業株式会社
- 株式会社ベスト
- マックス株式会社
- マツ六株式会社
- 株式会社丸惣
- 株式会社水上
- 株式会社ミズタニ
- 三井ホームコンポーネント株式会社
- 美和ロック株式会社
- 株式会社ムラコシ精工
- 安田株式会社
- 株式会社屋根技術研究所
- 株式会社ライズ
- 利高工業株式会社
- リョービ株式会社
- リンナイ株式会社
- 若井ホールディングス株式会社
- 株式会社渡辺製作所



長期使用住宅部材標準化推進協議会



長期使用住宅部材標準化推進協議会