

長住協は「長寿命住宅の基盤作り」を
部材の標準(共通)化を通じて推進してまいります。

長期使用住宅部材標準化推進協議会

長期使用住宅部材標準化推進協議会 事務局
住友林業株式会社

電話：03-3214-3793 E-mail:cjk@chojukyo.jp
営業時間：10:00～17:00 定休日：水・日・祝日

問い合わせ
窓口

長住協
<https://www.chojukyo.jp>

長期使用住宅部材標準化推進協議会



こちらからでも
ご覧いただけます。



長期使用住宅部材標準化推進協議会(略称:長住協)とは?

当協議会は、経済産業省の研究会の提言に基づき、住宅部材・部品の標準(共通)化の推進団体として設立され、大手住宅メーカー・建材メーカー・住宅設備機器メーカーが一堂に会し、住宅を長く住み継ぐ為に不可欠なメンテナンスを容易にする為、住宅部材の標準(共通)化を推進する事を目的として活動しております。



長期使用対応部材(略称:CJK部材)とは?

長期使用対応部材(CJK部材)とは、長期にわたってメンテナンスを容易にする為に互換性をもたせた部材・部品です。当部材は、長住協により定めています。



CJKロゴマーク(略称:CJKマーク)とは?

長住協のロゴマークであり、長住協が定める長期使用対応部材のシンボルマークです。



●テーマ

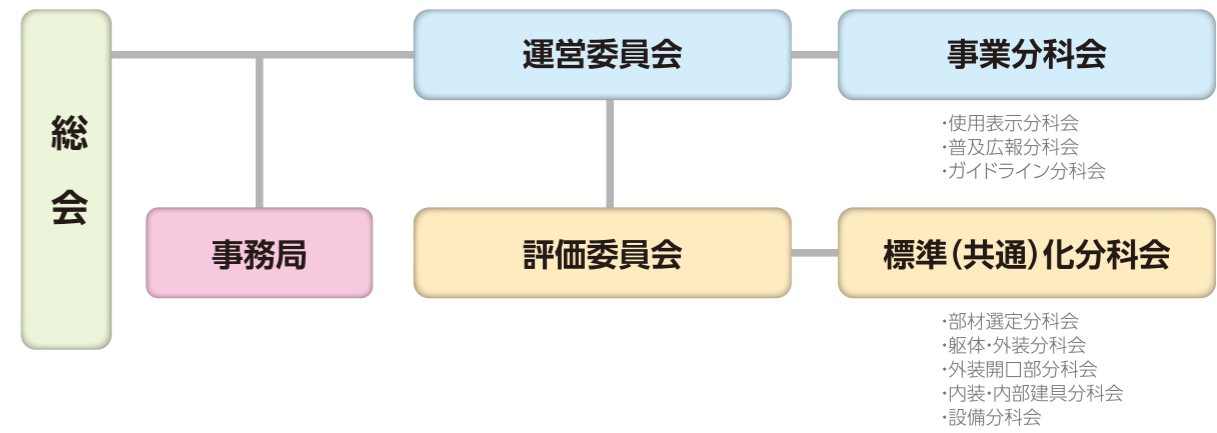
「住む人が安心して長く大切に住み継ぐこと」をテーマに、シンプルで親しみやすく印象に残るデザイン。

●コンセプト

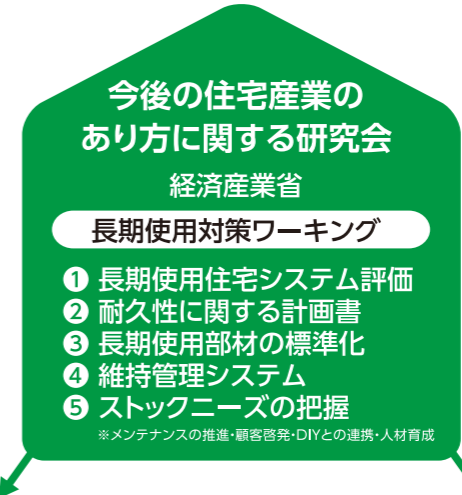
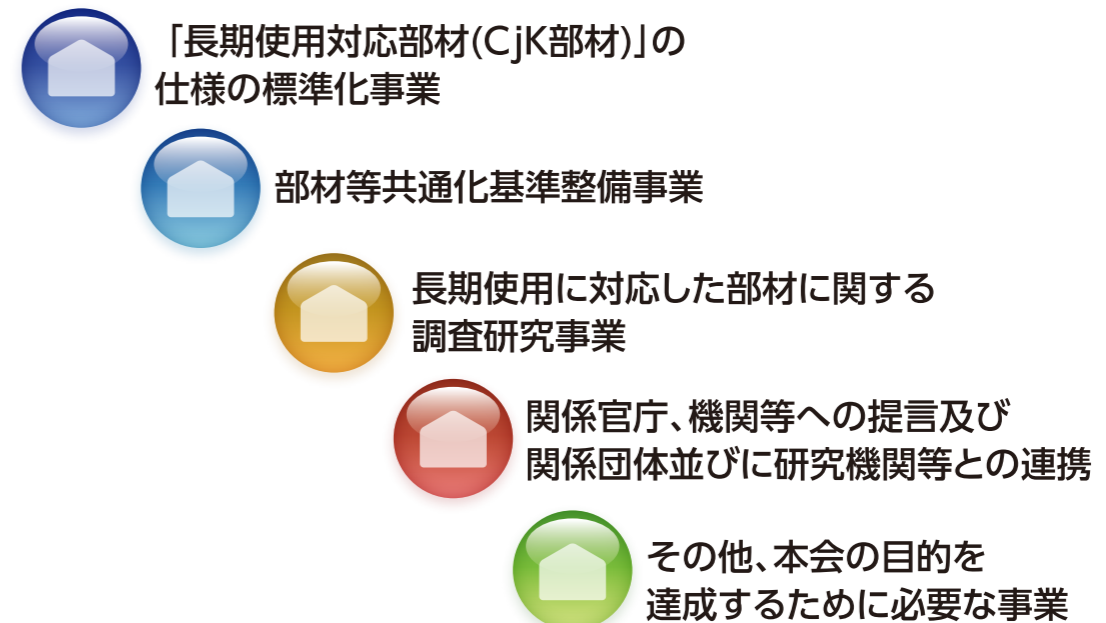
このロゴマークは「CHOJUKYO(長住協)」の頭文字に家と人のモチーフを加えデザインしました。“人”をイメージしたCJKの文字を“家”で包み込むことで、安心・快適に暮らせる家を表現しています。太く力強い書体には、部材そのものの耐久性や、商品の改廃等に左右されることなく部材を提供する環境を整えていくという私たちの強い意志が込められています。カラーは黒と赤の伝統的な日本色を用い、CJK部材の普及において長住協が日本のリーダーとしての役目を果たす事を意味しています。さらに、協議会の略称である「CHOJUKYO(長住協)」という文字を加えることで略称を定着させ、また、長住協ホームページアドレスとも連動しCJK部材の存在をより広く社会にアピールする事も考慮しています。



運営組織



事業内容





CJK部材一覧

2021年10月現在：118品目

長住協では、住宅部材の標準(共通)化に向けた調査・研究を行い検討した結果、以下の部材が登録されています。

外部部材

- | | | | |
|-------------------------------|------------------------------|----------------------------|--------------------------------|
| 001 アルミ・樹脂複合引き違いサッシ用クレセント | 029 樹脂複合サッシ用軟質グレイジングチャンネル | 071 たてどい用支持具(丸型) | 095 屋外用たて引きストレーナーキャップ |
| 002 アルミ・樹脂複合引き違いサッシ用戸車 | 033 窯業系サイディング(さね有り) | 075 外部物干し金物(腰壁付けポール上下式タイプ) | 098 トップライト(勾配屋根用) |
| 005 屋根用スレート(平形) | 038 外壁用換気口部品 | 076 樹脂上げ下げ窓用クレセント | 099 樹脂引き違いサッシ用戸車 |
| 007 戸建住宅玄関ドア用本締錠 | 039 サッシ網戸用樹脂製網 | 080 樹脂製たてどい用接続部品(丸型・連結) | 102 屋外用よこ引きストレーナーキャップ(排水溜め部なし) |
| 008 戸建住宅玄関ドア用空錠 | 040 雨戸用落し錠(レールタイプ) | 081 樹脂製たてどい用接続部品(丸型・片側接続) | 103 集合住宅玄関ドア用ポスト口 |
| 009 玄関ドア用ドアクローザ | 041 アルミ・樹脂複合上げ下げ窓用クレセント | 083 樹脂複合勝手口ドア用本締錠 | 106 トップライト(フラット屋根用架台設置タイプ) |
| 011 サッシ網戸用モヘア | 042 樹脂複合勝手口ドア用ドアクローザ(水平面取付け) | 084 樹脂複合勝手口ドア用レバーハンドル錠 | 109 樹脂勝手口ドア用ドアクローザ(垂直面取付け) |
| 012 サッシ網戸用網押さえゴム(突起有) | 043 樹脂複合勝手口ドア用ドアクローザ(垂直面取付け) | 085 樹脂複合勝手口ドア用レバーハンドル空錠 | 111 屋外用よこ引きストレーナーキャップ(排水溜め部あり) |
| 013 サッシ網戸用網押さえゴム(突起無) | 048 太陽光発電架台用PV支持材(スレート) | 086 外部物干し金物(軒天付け逆T字タイプ) | 112 樹脂内倒し窓用トップラッチ |
| 016 粘土瓦(F形棧がわら) | 052 外部物干し金物(外壁付けタイプ) | 089 樹脂製たてどい用排水管カバー(丸型) | 113 アルミ・樹脂複合内倒し窓用トップラッチ |
| 017 雨戸用戸車(レールタイプ) | 054 アルミ勝手口ドア用本締錠 | | |
| 018 アルミ・樹脂複合縦すべり出し窓用カムラッチハンドル | 055 アルミ勝手口ドア用レバーハンドル錠 | | |
| 019 アルミ・樹脂複合横すべり出し窓用カムラッチハンドル | 056 アルミ勝手口ドア用レバーハンドル空錠 | | |
| 021 太陽光発電架台用支持瓦(F形棧がわら) | 057 アルミ・樹脂複合FIX窓用ビード | | |
| 022 窓シャッターガイドレール用モヘア(フィンシール無) | 059 外部物干し金物(腰壁付け縦可動タイプ) | | |
| 023 窓シャッターガイドレール用モヘア(フィンシール付) | 060 アルミ・樹脂複合引き違いサッシ用引手 | | |
| 024 金属製バルコニー用連結形樹脂製デッキ材 | 061 窓シャッター用操作紐(繊維系) | | |
| 026 アルミ・樹脂複合引き違いサッシ網戸用戸車 | 062 樹脂製雨樋(たてどい丸型) | | |
| 028 太陽光発電架台用PV支持材(F形棧がわら) | 067 樹脂引き違いサッシ用クレセント | | |

内部部材

- | | | | |
|----------------------|------------------------|--------------------------|------------------------------|
| 006 内部引き戸用戸車・レール | 035 内部収納棚用棚柱 | 068 内部収納用金属製ハンガーパイプ(丸型) | 097 引き違い襖・障子用敷居すべり材 |
| 010 内部レバーハンドルケース錠 | 036 内部収納可動棚用ブラケット | 069 内部収納用金属製ハンガーパイプ(楕円型) | 100 内部洋引き戸(扉厚) |
| 014 内部階段・廊下用手すり | 044 内部木製折戸用吊金具 | 070 内部サムターン座 | 104 天井収納用はしご |
| 015 内部開き戸用調整機能付き丁番 | 045 内部木製折戸用吊金具(アウトセット) | 079 内部洋開き戸用ドアストッパー(埋込型) | 107 フローリング(直張用) |
| 020 内部床下収納庫(固定式) | 049 玄関収納用樹脂製棚板 | 087 内部洋開き戸用ドアストッパー(外付型) | 114 内部収納用金属製ハンガーパイプ(丸型)用受金物 |
| 025 内部床下点検口 | 050 収納扉用取手(ハンドル) | 088 内部ラッチ受け | 115 内部収納用金属製ハンガーパイプ(楕円型)用受金物 |
| 027 内部階段・廊下手すり用ブラケット | 051 内部引き戸用吊金具(ソフトクローズ) | 094 引き違い襖用鴨居・敷居 | 117 内部レバーハンドル(長座タイプ) |
| 030 内部収納可動棚用ダボ | 058 内部レバーハンドル | 096 引き違い障子用鴨居・敷居 | 118 カーテンレール |
| 031 内部折戸用センター丁番 | 065 カーテンレール用ランナー | | |
| 034 内部洋開き戸(扉厚) | 066 カーテンレール用キャップストップ | | |

設備部材

- | | |
|-------------------------------|---------------------------|
| 003 キッチン用湯水混合水栓(台付シングル) | 077 普通便座 |
| 004 キッチン・洗面化粧台用スライド丁番(全かぶせ仕様) | 078 タンク密結形便器(壁排水) |
| 032 温水洗浄便座(シート形) | 082 浴室引戸用戸車(下框用溝無しタイプ) |
| 037 暖房便座(シート形) | 090 浴室出入口戸引き戸片引き仕様用面材(板厚) |
| 046 IHクッキングヒーター(ビルトイン) | 091 浴室出入口戸折り戸用面材(板厚) |
| 047 ガスコンロ(ビルトイン) | 092 浴室出入口戸開き戸用面材(板厚) |
| 053 浴室引戸用戸車(下框用) | 093 レンジフード(排気専用) |
| 063 食器洗い乾燥機(ビルトイン) | 101 洗濯機用防水パン(排水穴付き) |
| 064 タンク密結形便器(床排水) | 105 洗面化粧ユニット |
| 072 洗濯機用水栓 | 108 キッチン用排水管接続部材 |
| 073 浴室用湯水混合水栓(壁付) | 110 キッチン用浄水器専用水栓 |
| 074 浴室用湯水混合水栓(台付) | 116 ランドリーパイプ(浴室用) |





会長挨拶



長期使用住宅部材
標準化推進協議会
会長
戸崎 富雄

2021年度より会長に就任した戸崎でございます。長期使用対応部材(CJK部材)の標準(共通)化の普及推進に向け、取り組んで参りますので、本協議会へのご支援・ご協力をよろしくお願い申し上げます。

当協議会は2008年7月に住宅部材・部品の標準化推進団体として発足以来2021年に14年目を迎えます。

これも偏に経済産業省、会員各位のご支援・ご協力の賜物と感謝申し上げます。

本協議会の活動は、住宅産業及び建材・住宅設備等関連産業に係わる部材の共通化・標準化を目的とした調査・研究等を行うことにより、住宅関連産業における長期使用の基盤整備及び振興を図り、我が国住宅産業、建材・住宅設備等関連産業の健全な発展と国民生活の向上に寄与することを目的とし、住宅・設備・建材の各リーディングカンパニーが参画し精力的に取り組み、長期使用対応部材(CJK部

材)の標準(共通)化の普及を推進しています。

これは、持続可能な開発目標(SDGs)の「豊かで活力のある未来を創る」「持続可能で多様性と包摂性のある社会実現」、また令和新時代のグローバルな環境社会を強く意識したSociety5.0の安全で安心な暮らしの実現と経済社会基盤確保や、住生活基本法計画の安心して暮らすことができる住生活の実現、住宅ストック活用型市場への転換、住生活を支え、強い経済を実現する担い手としての住生活産業活性化と課題解消等、社会に貢献する活動でもあります。

本協議会は、今後も精力的に会員及び・長期使用対応部材(CJK部材)品目の拡大を目指し普及促進に取り組んで参ります。

経済産業省、会員各位に於かれましては引き続き当協議会への更なるご支援・ご協力を賜りますようお願い申し上げます。



長期使用住宅部材標準化推進協議会の取組に対する期待



経済産業省
製造産業局
生活製品課
住宅産業室長
原田 富雄

令和2年10月、我が国は「2050年カーボンニュートラル」の実現を宣言しました。住宅・建築物分野は家庭・業務部門において鍵となる分野です。本年8月には、脱炭素社会に向けた住宅・建築物の省エネ対策等のあり方検討会において、2050年に目指すべき住宅・建築物の姿として、ストック平均でZEH・ZEB基準の水準の省エネ性能の確保等を掲げ、その実現に向けた規制強化を含む実行計画が取りまとめられました。今後、目標達成に向け、新築のみならず既存ストック対策等を含めて一層の取組強化が不可欠となっています。

また、本年3月に閣議決定された住生活基本計画において、長寿命化に向けた適切な維持管理・修繕の推進や世代をこえて既存住宅として取引されるストックの形成等を通じた、脱炭素社会に向けた住宅循環システムの構築と良質な住宅ストックの形成が目標として掲げられています。

良質な住宅を長期使用する社会の実現には、住まい手によるメンテナンスが重要ですが、我が国の住宅では交換部材の標準化が十分に進んでいないため、部材のみならず、全体の取替えが生じるなど非効率な実態があります。

こうした中、住宅、建材、住宅設備業界等の先駆的な企業による貴協議会の活動は、住宅の長期使用に欠かせないメンテナンスを促進するため、住宅部材の共通化・標準化を推進するものであり、長寿命住宅の基盤作りを担う大変重要なものであると考えます。

平成20年7月に貴協議会が発足されて以降、長期使用対応部材(CJK部材)の仕様の標準化が進められ、着実に成果をあげられています。

貴協議会における取組が関係業界のみならず一般消費者にも広く認知され、CJK部材がより一層普及していくことで、住宅の長寿命化や安全性・快適性の確保に大いに効果を発揮することを期待しております。



参加企業 (50音順)

2021年10月現在

正会員 27社

- 旭化成ホームズ株式会社
- 株式会社エクセルシャノン
- クリナップ株式会社
- ケイミュー株式会社
- 三協立山株式会社
- 三和シャッター工業株式会社
- 住友林業株式会社
- 積水化学工業株式会社
- 積水ハウス株式会社
- 株式会社ダイケン
- 株式会社ダイドー
- 大和ハウス工業株式会社
- タカラスタンダード株式会社
- TOTO株式会社
- トクラス株式会社
- トヨタホーム株式会社
- ニチハ株式会社
- パナソニック ホームズ株式会社
- 不二サッシ株式会社
- 文化シャッター株式会社
- 丸一株式会社
- ミサワホーム株式会社
- 三井ホーム株式会社
- 株式会社ヤマダホームズ
- 株式会社LIXIL
- YKK AP株式会社
- YPC株式会社

賛助会員 83社

- アイカ工業株式会社
- 朝日ウッドテック株式会社
- アトムリビンテック株式会社
- 株式会社アルテック
- アルメタックス株式会社
- 株式会社ウエスト
- 株式会社ウッドワン
- 栄四郎瓦株式会社
- 永大産業株式会社
- 榎本金属株式会社
- 株式会社太田製作所
- 株式会社オプナス
- 家研販売株式会社
- 株式会社神仲
- 河合製巧株式会社
- 株式会社川口技研
- 河淳株式会社
- ケイ・マック株式会社
- ケージーバルテック株式会社
- 株式会社KVK
- 神島化学工業株式会社
- 株式会社コンサルテック社
- 株式会社佐原
- SANEI株式会社
- 三州野安株式会社
- 株式会社シブタニ
- 新東株式会社
- スガツネ工業株式会社
- 住友林業クレスト株式会社
- セイキ販売株式会社
- 積水ホームテクノ株式会社
- セブン工業(株)
- 大征工業株式会社
- 株式会社タカギ
- タキロンシーアイ株式会社
- 株式会社鶴弥
- DICデコール株式会社
- テクノエフアンドシー株式会社
- 株式会社デザインアーク
- デニカ株式会社
- 株式会社テンサン
- 東京ガスコミュニケーションズ株式会社
- 東プレ株式会社
- 株式会社トーコー
- トーソー株式会社
- 株式会社ナガエ
- 株式会社中尾製作所
- ナカ工業株式会社
- 株式会社長沢製作所
- 中西金属工業株式会社
- 中西産業株式会社
- 株式会社ニシムラ
- 株式会社日総
- 株式会社日本アルファ
- 日本フネン株式会社
- 日本ベルックス株式会社
- 株式会社ノーリツ
- 株式会社ノダ
- 株式会社ハイロジック
- 株式会社ハウステック
- 株式会社ハウテック
- 株式会社パロマ
- 株式会社日中製作所
- 富士工業株式会社
- 富士ファニシア株式会社
- 双葉実業株式会社
- 株式会社ベスト
- マックス株式会社
- マツ六株式会社
- 株式会社丸惣
- 株式会社水上
- 株式会社ミズタニ
- 三井ホームコンポーネント株式会社
- 美和ロック株式会社
- 株式会社ムラコシ精工
- 安田株式会社
- 株式会社屋根技術研究所
- 株式会社ライズ
- 利高工業株式会社
- リョービ株式会社
- リンナイ株式会社
- 若井ホールディングス株式会社
- 株式会社渡辺製作所



長期使用住宅部材標準化推進協議会



長期使用住宅部材標準化推進協議会