

長住協は「長寿命住宅の基盤作り」を
部材の標準(共通)化を通じて推進してまいります。

長期使用住宅部材標準化推進協議会

長期使用住宅部材標準化推進協議会 事務局
住友林業株式会社

電話：03-3214-3793 E-mail:cjk@chojukyo.jp
営業時間：10:00～17:00 定休日：水・日・祝日

問い合わせ
窓口

長住協
<https://www.chojukyo.jp>

長期使用住宅部材標準化推進協議会



コチラからでも
ご覧いただけます。



長期使用住宅部材標準化推進協議会(略称:長住協)とは?

当協議会は、経済産業省の研究会の提言に基づき 住宅部品・部材の標準(共通)化の推進団体 として設立され、大手住宅メーカー・建材メーカー・住宅設備機器メーカーが一堂に会し、住宅を長く 住み継ぐ為に不可欠なメンテナンスを容易にする為、住宅部材の標準(共通)化を推進する事を目的として活動しております。



長期使用対応部材(略称:CJK部材)とは?

長期使用対応部材(CJK部材)とは、長期にわたってメンテナンスを容易にする為に互換性をもたせた部品・部材です。当部材は、長住協により定めています。



CJKロゴマーク(略称:CJKマーク)とは?

長住協のロゴマークであり、長住協が定める長期使用対応部材のシンボルマークです。



●テーマ

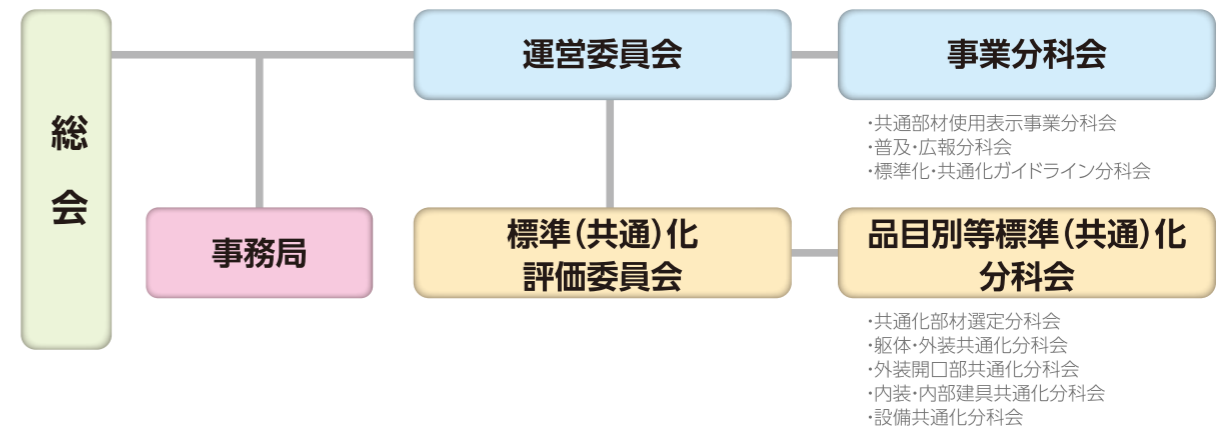
「住む人が安心して長く大切に住み継ぐこと」をテーマに、シンプルで親しみやすく印象に残るデザイン。

●コンセプト

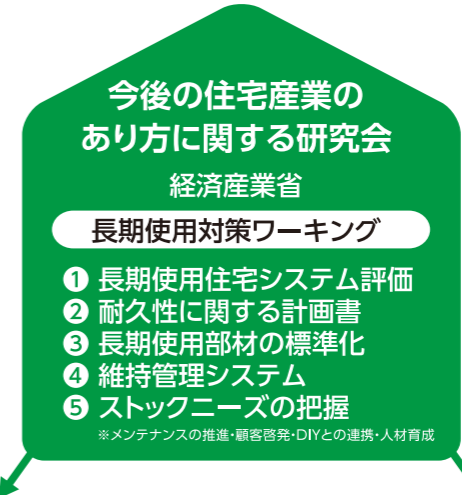
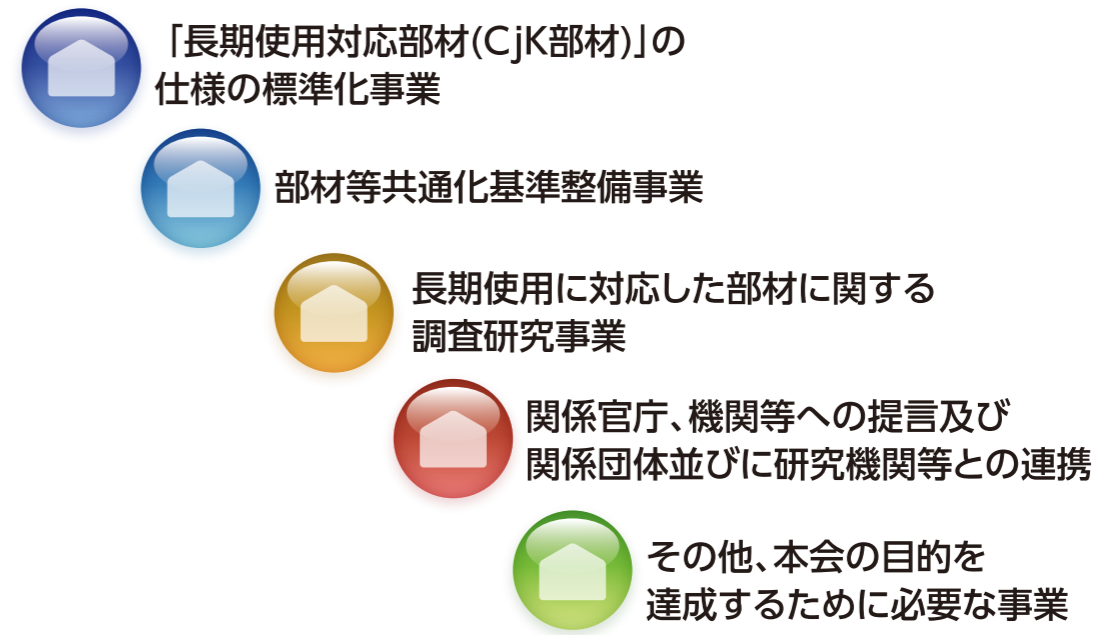
このロゴマークは「CHOJUKYO(長住協)」の頭文字に家と人のモチーフを加えデザインしました。“人”をイメージしたCJKの文字を“家”で包み込むことで、安心・快適に暮らせる家を表現しています。太く力強い書体には、部材そのものの耐久性や、商品の改廃等に左右されることなく部材を提供する環境を整えていくという私たちの強い意志が込められています。カラーは黒と赤の伝統的な日本色を用い、CJK部材の普及において長住協が日本のリーダーとしての役目を果たす事を意味しています。さらに、協議会の略称である「CHOJUKYO(長住協)」という文字を加えることで略称を定着させ、また、長住協ホームページアドレスとも連動しCJK部材の存在をより広く社会にアピールする事も考慮しています。



運営組織



事業内容





CJK部材一覧

2020年5月現在：104品目

長住協では、住宅部材の標準(共通)化に向けた調査・研究を行い検討した結果、以下の部材が登録されています。

外部部材

- | | | | |
|-------------------------------|------------------------------|----------------------------|--------------------------------|
| 001 アルミ・樹脂複合引き違いサッシ用クレセント | 029 樹脂複合サッシ用軟質グレイジングチャンネル | 071 たてどい用支持具(丸型) | 086 外部物干し金物(軒天付け逆T字タイプ) |
| 002 アルミ・樹脂複合引き違いサッシ用戸車 | 033 窯業系サイディング(さね有り) | 075 外部物干し金物(腰壁付けポール上下式タイプ) | 089 樹脂製たてどい用排水管カバー(丸型) |
| 005 屋根用スレート(平形) | 038 外壁用換気口部品 | 076 樹脂上げ下げ窓用クレセント | 095 屋外用たて引きストレーナーキャップ |
| 007 戸建住宅玄関ドア用本締錠 | 039 サッシ網戸用樹脂製網 | 080 樹脂製たてどい用接続部品(丸型・連結) | 098 トップライト(勾配屋根用) |
| 008 戸建住宅玄関ドア用空錠 | 040 雨戸用落とし錠(レールタイプ) | 081 樹脂製たてどい用接続部品(丸型・片側接続) | 099 樹脂引き違いサッシ用戸車 |
| 009 玄関ドア用ドアクローザ | 041 アルミ・樹脂複合上げ下げ窓用クレセント | 083 樹脂複合勝手口ドア用本締錠 | 102 屋外用よこ引きストレーナーキャップ(排水溜め部なし) |
| 011 サッシ網戸用モヘア | 042 樹脂複合勝手口ドア用ドアクローザ(水平面取付け) | 084 樹脂複合勝手口ドア用レバーハンドル錠 | 103 集合住宅玄関ドア用ポスト口 |
| 012 サッシ網戸用網押さえゴム(突起有) | 043 樹脂複合勝手口ドア用ドアクローザ(垂直面取付け) | 085 樹脂複合勝手口ドア用レバーハンドル空錠 | |
| 013 サッシ網戸用網押さえゴム(突起無) | 048 太陽光発電架台用PV支持材(スレート) | | |
| 016 粘土瓦(F形棧がわら) | 052 外部物干し金物(外壁付けタイプ) | | |
| 017 雨戸用戸車(レールタイプ) | 054 アルミ勝手口ドア用本締錠 | | |
| 018 アルミ・樹脂複合縦すべり出し窓用カムラッチハンドル | 055 アルミ勝手口ドア用レバーハンドル錠 | | |
| 019 アルミ・樹脂複合横すべり出し窓用カムラッチハンドル | 056 アルミ勝手口ドア用レバーハンドル空錠 | | |
| 021 太陽光発電架台用支持瓦(F形棧がわら) | 057 アルミ・樹脂複合FIX窓用ビード | | |
| 022 窓シャッターガイドレール用モヘア(フィンシール無) | 059 外部物干し金物(腰壁付け縦可動タイプ) | | |
| 023 窓シャッターガイドレール用モヘア(フィンシール付) | 060 アルミ・樹脂複合引き違いサッシ用引手 | | |
| 024 金属製バルコニー用連結形樹脂製デッキ材 | 061 窓シャッター用操作紐(繊維系) | | |
| 026 アルミ・樹脂複合引き違いサッシ網戸用戸車 | 062 樹脂製雨樋(たてどい丸型) | | |
| 028 太陽光発電架台用PV支持材(F形棧がわら) | 067 樹脂引き違いサッシ用クレセント | | |

内部部材

- | | | |
|---------------------|------------------------|--------------------------|
| 006 内部引き戸用戸車・レール | 034 内部洋開き戸(扉厚) | 066 カーテンレール用キャップストップ |
| 010 内部レバーハンドルケース錠 | 035 内部収納棚用棚柱 | 068 内部収納用金属製ハンガーパイプ(丸型) |
| 014 内部階段・廊下用すり | 036 内部収納可動棚用ブラケット | 069 内部収納用金属製ハンガーパイプ(楕円型) |
| 015 内部開き戸用調整機能付き丁番 | 044 内部木製折戸用吊金具 | 070 内部サムターン座 |
| 020 内部床下収納庫(固定式) | 045 内部木製折戸用吊金具(アウトセット) | 079 内部洋開き戸用ドアストッパー(埋込型) |
| 025 内部床下点検口 | 049 玄関収納用樹脂製棚板 | 087 内部洋開き戸用ドアストッパー(外付型) |
| 027 内部階段・廊下すり用ブラケット | 050 収納扉用取手(ハンドル) | 088 内部ラッチ受け |
| 030 内部収納可動棚用ダボ | 051 内部引き戸用吊金具(ソフトクローズ) | 094 引き違い襖用鴨居・敷居 |
| 031 内部折戸用センター丁番 | 058 内部レバーハンドル | 096 引き違い障子用鴨居・敷居 |
| | 065 カーテンレール用ランナー | 097 引き違い襖・障子用敷居すべり材 |
| | | 100 内部洋引き戸(扉厚) |
| | | 104 天井収納用はしご |

設備部材

- | |
|-------------------------------|
| 003 キッチン用湯水混合水栓(台付シングル) |
| 004 キッチン・洗面化粧台用スライド丁番(全かぶせ仕様) |
| 032 温水洗浄便座(シート形) |
| 037 暖房便座(シート形) |
| 046 IHクッキングヒーター(ビルトイン) |
| 047 ガスコンロ(ビルトイン) |
| 053 浴室引戸用戸車(下框用) |
| 063 食器洗い乾燥機(ビルトイン) |
| 064 タンク密結形便器(床排水) |
| 072 洗濯機用水栓 |
| 073 浴室用湯水混合水栓(壁付) |
| 074 浴室用湯水混合水栓(台付) |
| 077 普通便座 |
| 078 タンク密結形便器(壁排水) |
| 082 浴室引戸用戸車(下框用溝無しタイプ) |
| 090 浴室出入口戸引き戸片引き仕様用面材(板厚) |
| 091 浴室出入口戸折り戸用面材(板厚) |
| 092 浴室出入口戸開き戸用面材(板厚) |
| 093 レンジフード(排気専用) |
| 101 洗濯機用防水パン(排水穴付き) |





会長挨拶



長期使用住宅部材
標準化推進協議会
会長

沼崎 秋生

当協議会は2008年7月に住宅部材・部品の標準化推進団体として発足以来2020年に13年目を迎えます。

これも偏に経済産業省、会員各位のご支援ご協力の賜物と感謝申し上げます。

本協議会の活動は、住宅産業及び建材・住宅設備等関連産業に係わる部材の共通化・標準化を目的とした調査・研究等を行うことにより、住宅関連産業に於ける長期使用の基盤整備及び振興を図り、我が国の住宅産業、建材・住宅設備等関連産業の健全な発展と国民生活の向上に寄与することを目的とし、住宅・設備・建材の各リーディングカンパニーが参画し積極的に取り組み、長期使用対応部材(CJK部材)の標準(共通)化の普及を推進しています。

これは、持続可能な開発目標(SDGs)の「豊かで

活力のある未来を創る」「持続可能で多様性と包摂性のある社会実現」また、令和新時代のグローバルな環境社会を強く意識したSociety 5.0の安全で安心な暮らしの実現と経済社会基盤確保、住生活基本法計画の安心して暮らすことができる住生活の実現、住宅ストック活用型市場への転換、住生活を支え強い経済を実現する担い手としての住生活産業活性化と課題解消等、社会に貢献する活動でもあります。

本協議会は、今後も精力的に会員及び長期使用対応部材(CJK部材)品目の拡大を目指し普及促進に取り組んで参ります。

経済産業省、会員各位に於かれましては引き続き当協議会への更なるご支援・ご協力を賜りますようお願い申し上げます。



長期使用住宅部材標準化推進協議会の取組に対する期待



経済産業省
製造産業局生活製品課
住宅産業室長 兼 企画官

縄田 俊之

住生活基本計画においては、購入した住宅の維持管理やリフォームの適切な実施により、住宅の価値が低下せず、良質で魅力的な既存住宅として市場で評価され、流通することにより、資産としての次の世代に承継されていく新たな流れ(新たな住宅循環システム)を創出することが目標として掲げられています。

住宅の適切な維持管理やリフォームの際には、日々のメンテナンスが行われているかが重要なポイントになります。一方で、わが国の住宅では、メンテナンスを行う際に必要となる交換部材の標準化が十分に進んでいないことから、消費者、メーカーにとって非効率な状況となっています。こうした中、住宅メーカー、建材メーカー、住宅設備メーカー等の先駆的な企業による貴協議会の活動は、住宅の長寿命化に必要な住宅部材の互換性やメンテナンス性の確保のための環境整備を行うものであり、近年の

住宅産業を取り巻く環境の変化の中、益々重要となっていると考えております。

貴協議会の発足から10年を超え、「長期使用対応部材(CJK部材)」について、部材の寸法などの標準化が数多く進められています。今後は、標準化された部材の流通普及、そして定着に向けた取組が推進されていくものと認識しています。現在も取り組まれています。関係業界との連携等により、CJK部材が幅広く、深く浸透することが重要です。消費者が容易に手に入り、交換できる部品・部材となり、住宅の長寿命化、安全性・快適性の確保に、大いに効果を発揮することを期待しております。貴協議会の活動が、住宅部材の長期使用対応及びリフォーム需要の拡大、既存住宅市場の活性化に寄与することで、消費者のメリット、ならびに住宅、建材、住宅設備関連各社の持続的な発展につながりますよう、心より祈念いたします。



参加企業 (50音順)

2020年5月現在

正会員 26社

- 旭化成ホームズ株式会社
- 株式会社エクセルシャノン
- フリナップ株式会社
- ケイミュー株式会社
- 三協立山株式会社
- 三和シャッター工業株式会社
- 住友林業株式会社
- 積水化学工業株式会社
- 積水ハウス株式会社
- 株式会社ダイケン
- 株式会社ガイドー
- 大和ハウス工業株式会社
- タカラスタンダード株式会社
- TOTO株式会社
- トクラス株式会社
- トヨタホーム株式会社
- ニチハ株式会社
- パナソニック ホームズ株式会社
- 不二サッシ株式会社
- 文化シャッター株式会社
- 丸一株式会社
- ミサワホーム株式会社
- 三井ホーム株式会社
- 株式会社LIXIL
- YKK AP株式会社
- YPC株式会社

賛助会員 81社

- 朝日ウッドテック株式会社
- アトムリビントック株式会社
- 株式会社アルテック
- アルメタックス株式会社
- 株式会社ウエスト
- 株式会社ウッドワン
- 栄四郎瓦株式会社
- 永大産業株式会社
- 株式会社太田製作所
- 株式会社オプナス
- 家研販売株式会社
- 株式会社神仲
- 河合製巧株式会社
- 株式会社川口技研
- 河淳株式会社
- ケイ・マック株式会社
- ケージーパルテック株式会社
- 株式会社KVK
- 株式会社コンサルテック社
- 株式会社佐原
- SANEI株式会社
- 三州野安株式会社
- 三洋工業株式会社
- 株式会社システックキョーワ
- 株式会社シブタニ
- ジャパン建材株式会社
- 新東株式会社
- スガツネ工業株式会社
- 住友林業クレスト株式会社
- セイキ販売株式会社
- 積水ホームテクノ株式会社
- セブン工業株式会社
- 大征工業株式会社
- 株式会社タカギ
- タキロンシーアイ株式会社
- 株式会社鶴弥
- DICデコール株式会社
- テクノエフアンドシー株式会社
- 株式会社デザインアーク
- デニカ株式会社
- 株式会社テンサン
- 株式会社トーコー
- トーソー株式会社
- 東プレ株式会社
- 株式会社ナガエ
- 株式会社中尾製作所
- ナカ工業株式会社
- 株式会社長沢製作所
- 中西金属工業株式会社
- 中西産業株式会社
- 株式会社ニシムラ
- 株式会社日総
- 株式会社日本アルファ
- 日本ベルックス株式会社
- 株式会社ノーリツ
- 株式会社ノダ
- 株式会社ヒロジック
- 株式会社ハウテック
- 株式会社パロマ
- 株式会社日中製作所
- フクビ化学工業株式会社
- 富士工業株式会社
- 富士スレート株式会社
- 富士ファニシア株式会社
- 双葉実業株式会社
- 株式会社ベスト
- マツ六株式会社
- マルスギ株式会社
- 株式会社丸惣
- 株式会社ミズタニ
- 三井ホームコンポーネント株式会社
- 美和ロック株式会社
- 株式会社ムラコシ精工
- 安田株式会社
- 株式会社屋根技術研究所
- 株式会社ライズ
- 利高工業株式会社
- リョービ株式会社
- リンナイ株式会社
- 若井ホールディングス株式会社
- 株式会社渡辺製作所



長期使用住宅部材標準化推進協議会



長期使用住宅部材標準化推進協議会