

1. 対象部材

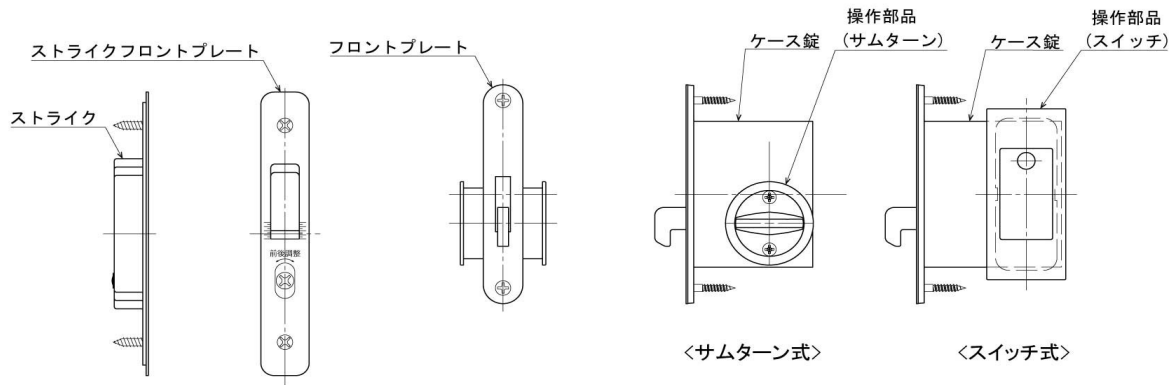
内部引き戸用鎌錠

略称：CJK 錠

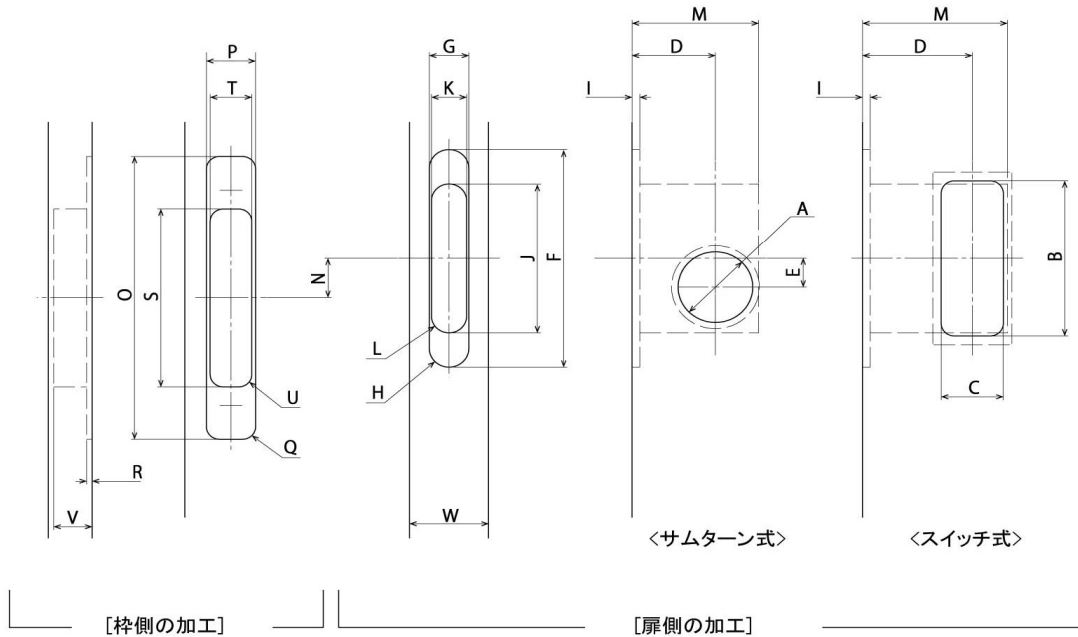
2. 標準（共通）化の部位

標準（共通）化の部位を図1に示す。

内部引き戸用鎌錠が取り付け扉および枠の加工寸法を規定する。



[内部引き戸用鎌錠の各部名称]



- | | |
|-----------------------|--------------------------|
| A : 操作部品(サムターン)穴径 | M : ケース錠穴深さ |
| B : 操作部品(スイッチ)穴縦寸法 | N : フロントプレート穴心~ストライク穴心 |
| C : 操作部品(スイッチ)穴横寸法 | O : ストライクフロントプレート穴縦寸法 |
| D : 操作部品穴心~扉端 | P : ストライクフロントプレート穴横寸法 |
| E : 操作部品穴心~フロントプレート穴心 | Q : ストライクフロントプレート穴コーナー半径 |
| F : フロントプレート穴縦寸法 | R : ストライクフロントプレート穴深さ |
| G : フロントプレート穴横寸法 | S : ストライク穴縦寸法 |
| H : フロントプレート穴コーナー半径 | T : ストライク穴横寸法 |
| I : フロントプレート穴深さ | U : ストライク穴コーナー半径 |
| J : ケース錠穴高さ | V : ストライク穴深さ |
| K : ケース錠穴幅 | W : 扉厚 |
| L : ケース錠穴コーナー半径 | |

図1－標準(共通)化の部位

3. 寸法・形状

各部位の寸法を表1に示す。

表1－各部位の寸法

単位：mm

項目	寸法				
	①	②	③	④	⑤
A	φ37	φ36	φ36	φ38	—
B	—	—	—	—	75
C	—	—	—	—	28.3
D	51	38	51	51	50
E	13.5	14	8	14	0
F	95.5	123	83	95	105
G	15.5	16	18	15.5	18
H	R7.5	R6	R6	R0	R9
I	3	2.7	3.5	3.5	3.5
J	62	88	49	64	72
K	9	7.5	15	10	16
L	R0	R3	≤R7.5	R0	R8
M	67	60	73	70	64.2
N	13.5	0	21	0	19
O	135.5	123	140	95	136.4
P	20.5	16	24	23.5	22.4
Q	R6	R6	R6	R0	R6
R	2.5	2.5	3	2	2.5
S	98	85	94	67	86
T	15	13.5	18	12	19
U	R0	R3	R9	R0	R6
V	17	15	15	17	17.5
W	33と36に対応可能なこと				

4. 表示方法

部材・印刷物・電子媒体などに、長期使用対応部材であることを表示する。
または、“CjK”マークを表示する。

5. 特記事項

5.1 適応範囲

CJK部材基準書100” 内部洋引き戸(扉厚)” の使用を前提とする。

5.2 引手用鎌錠の取り付け

- ・引手用鎌錠取付後、扉、枠の加工穴が隠れること。
- ・引手用鎌錠、操作部品、フロントプレート、ストライクはセット交換を前提とする。

6. 解説

特になし

7. 共通事項

7.1 寸法について

寸法は基準値を示し、公差・許容差を表すものではない。

7.2 交換について

交換については、専門知識を有する者が行うことを推奨する。

注記) 専門知識を有する者とは：専門的知識、技術、経験を有する者である。